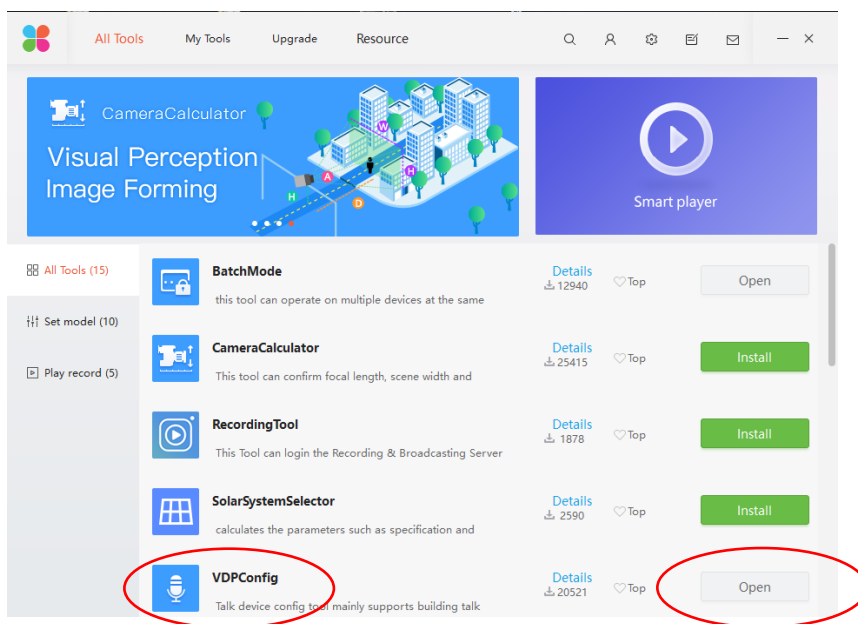


Wyszukiwanie domofonów oraz kamer i rejestratorów marki BCS Line w sieci lokalnej LAN

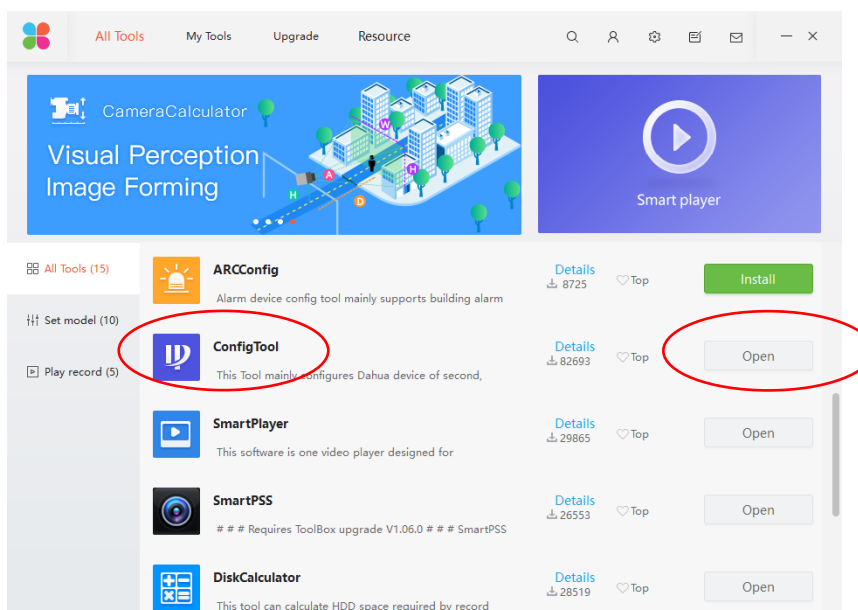
1. Uruchom program Toolbox. Do pobrania stąd:

<ftp://ftp.bcsctv.pl/OPROGRAMOWANIE/ToolBox/>

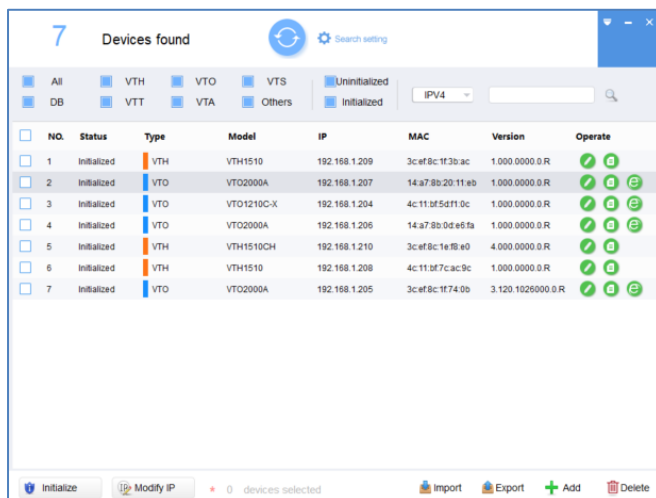
2. Przeprowadź aktualizację aplikacji (o ile jest dostępna).
3. Zainstaluj narzędzie VDPConfig klikając przycisk „Install”, a następnie uruchom go klikając przycisk „Open”.



4. W przypadku kamer oraz rejestratorów BCS Line należy zainstalować i uruchomić narzędzie ConfigTool.

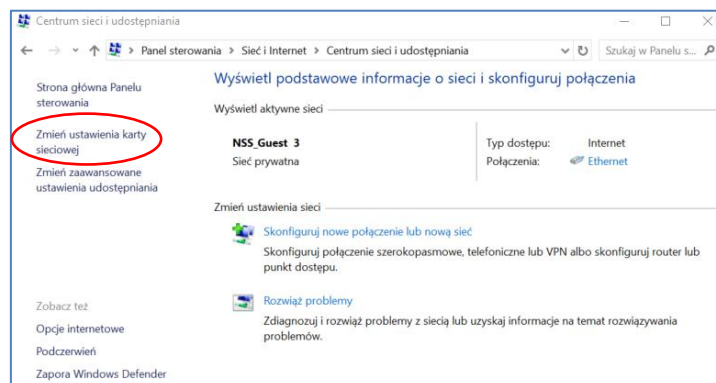


- Po uruchomieniu narzędzia VDPConfig lub ConfigTool rozpocznie ono wyszukiwanie urządzeń w sieci w klasie adresowej zgodnie z ustawieniami karty sieciowej komputera. Lista odnalezionych urządzeń zostanie wyświetlona na ekranie.

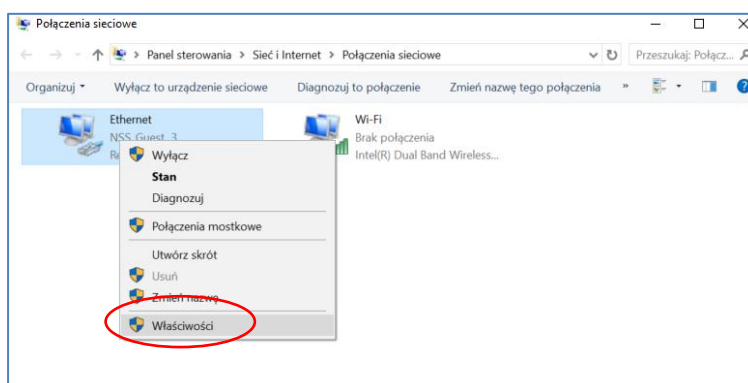


- Jeśli program nie odnajdzie żadnych urządzeń należy zmienić ręcznie adres IP karty sieciowej komputera, na adres odpowiadający klasie adresowej kamer, rejestratorów lub domofonów. Domyślna klasa adresów dla BCS Line oraz BCS Point to 192.168.1.xxx.

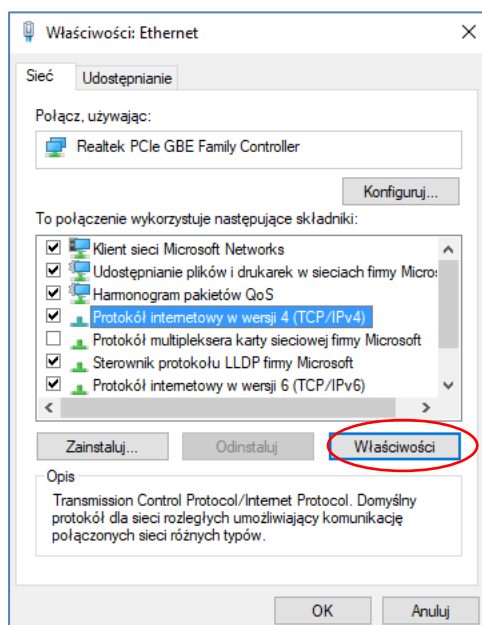
- Przejdź do: Panel sterowania > Sieć i Internet > Centrum sieci i udostępniania
- Kliknij polecenie Zmień ustawienia karty sieciowej



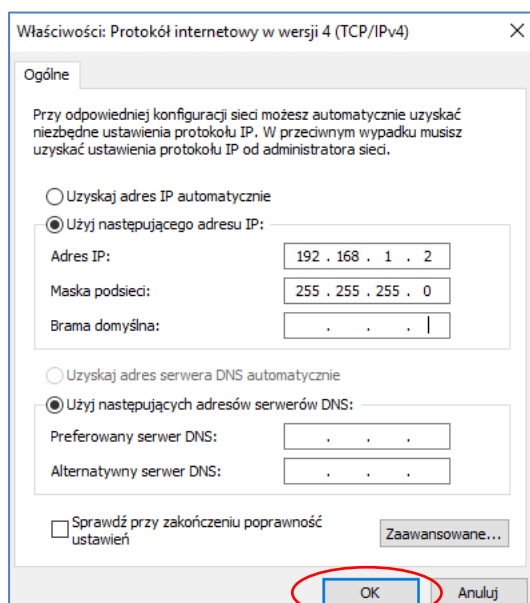
- Następnie kliknij prawym przyciskiem myszy na sieci Ethernet i wybierz polecenie Właściwości



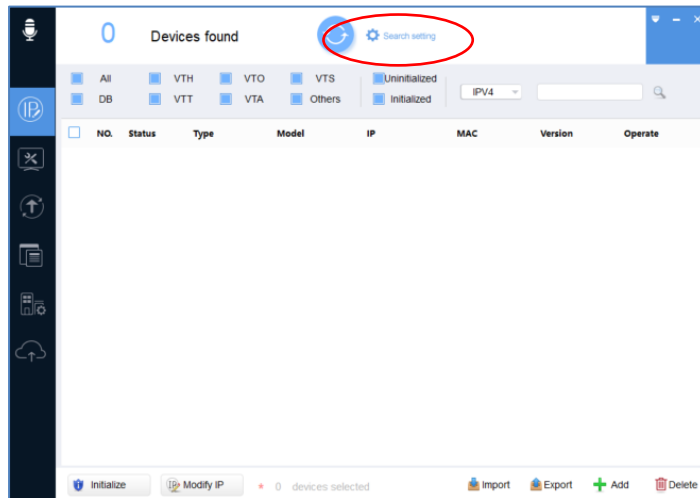
- Następnie wybierz Protokół internetowy w wersji 4 (TCP/IP/IPv4) i kliknij przycisk Właściwości



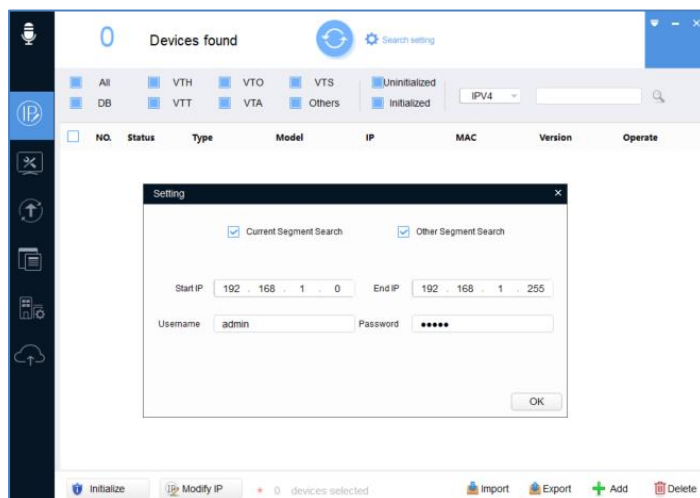
- Następnie wybierz polecenie Użyj następującego adresu IP oraz wprowadź ręcznie adres IP zgodny z klasą w jakiej znajdują się urządzenia w systemie, np. 192.168.1.xxx. Ostatni segment w adresie IP (xxx) będzie stanowić adres karty sieciowej komputera. Nie należy używać adresów już istniejących urządzeń (np. innych komputerów lub fabrycznych adresów IP kamer, rejestratorów czy domofonów: 192.168.1.108, 192.168.1.109, 192.168.1.110, 192.168.1.13, 192.168.1.30).
- Po wprowadzeniu adresu IP naciśnij przycisk TAB na klawiaturze aby przejść do pola Maska podsieci. Zostanie ona automatycznie uzupełniona i nie ma potrzeby jej zmiany.
- Naciśnij OK aby zapisać zmiany



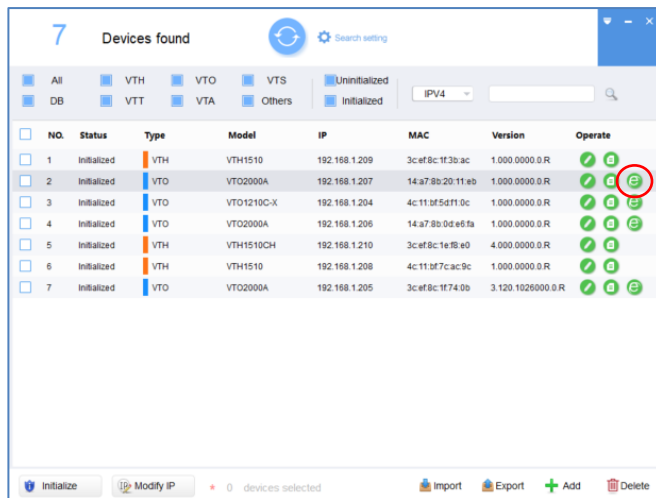
- Następnie wróć do aplikacji VDPConfig/ConfigTool i naciśnij przycisk Search config



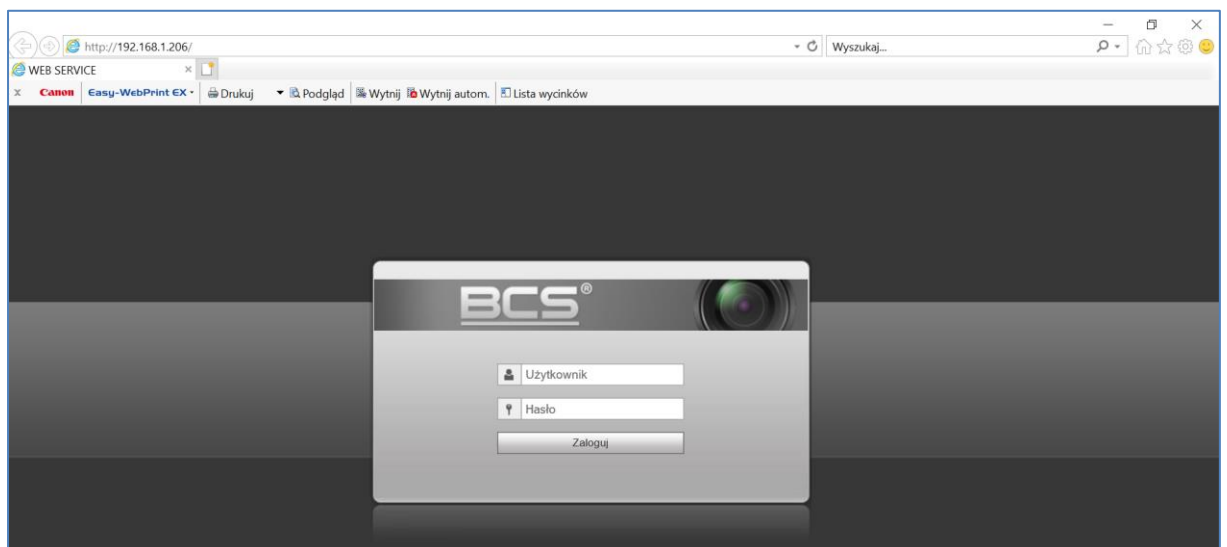
- Wprowadź zakres i klasę adresów IP dla wyszukiwania, np.: np. 192.168.1.0-192.168.1.255.
- Wprowadź hasło i użytkownika do urządzeń - domyślnie: admin/admin) i naciśnij przycisk OK aby zatwierdzić zmiany.
- Program rozpocznie ponowne wyszukiwanie urządzeń.



7. Naciśnij przycisk „link do web” obok wybranego urządzenia aby przejść do web service urządzenia (domyślna i zalecana przeglądarka to Internet Explorer).

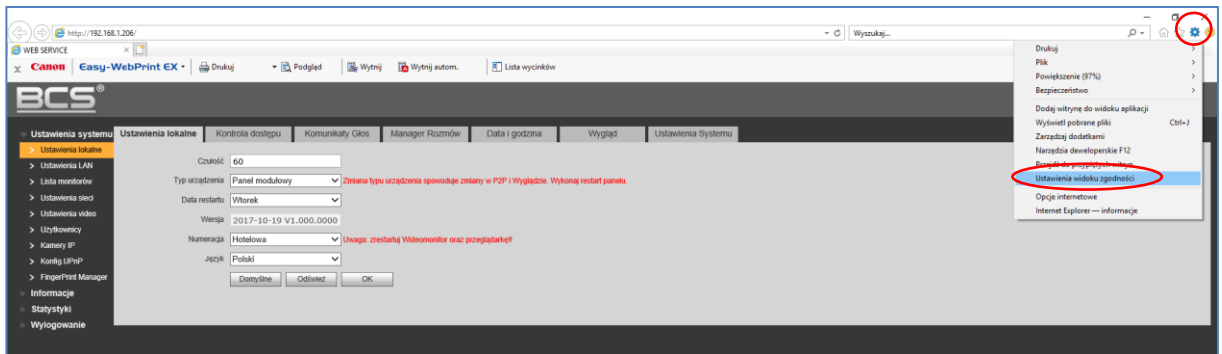


8. Na ekranie pojawi się interfejs logowania do urządzenia. Należy podać hasło oraz login do urządzenia (domyślnie admin/admin).

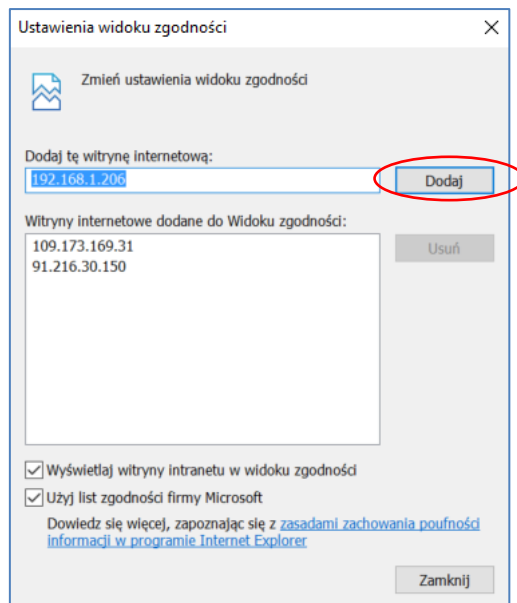


9. Jeśli web service urządzenia nie wyświetla się prawidłowo lub nie można wyświetlić podglądu na żywo należy:

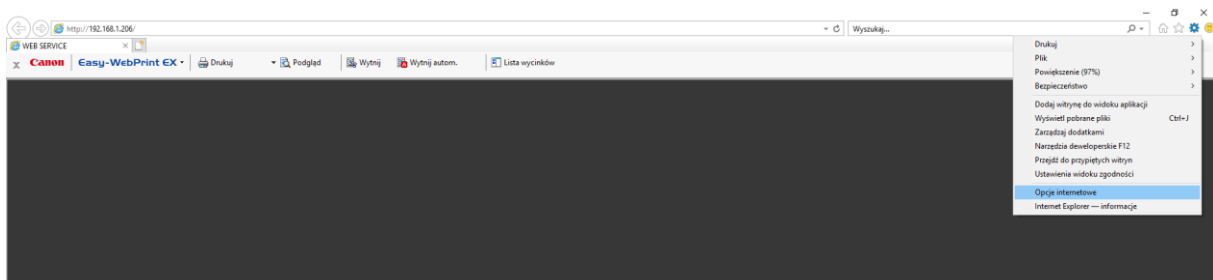
- a) dodać adres IP urządzenia do widoku zgodności:
- naciśnij ikonę Narzędzia w Internet Explorer (Alt + x)
 - wybierz polecenie Ustawienia Widoku zgodności



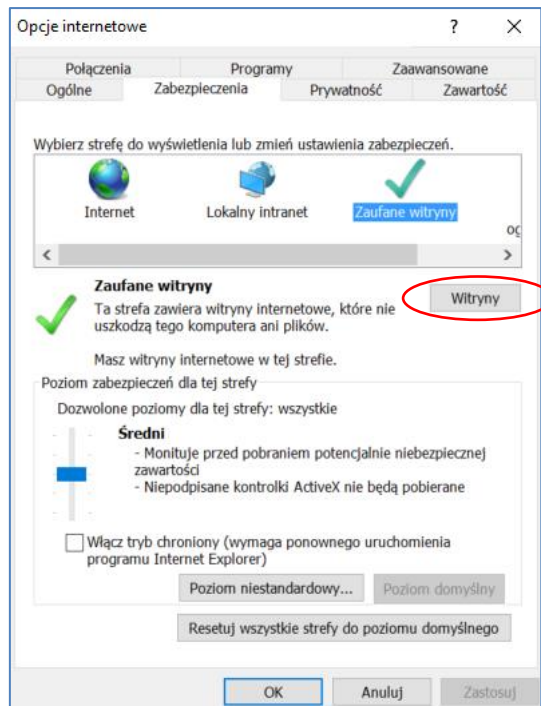
- następnie naciśnij przycisk Dodaj



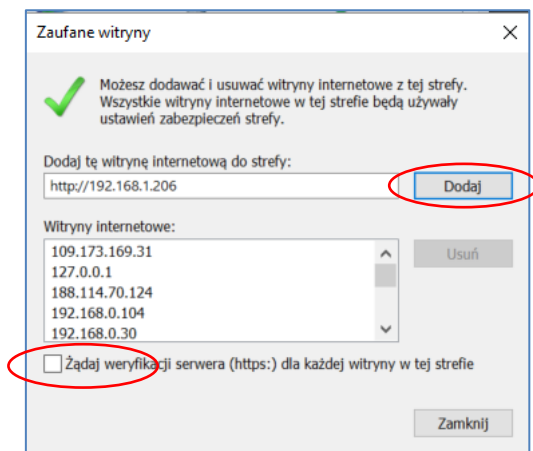
- b) dodać adres IP urządzenia do zaufanych witryn:
- naciśnij ikonę Narzędzia w Internet Explorer (Alt + x)
 - wybierz polecenie Opcje internetowe



- następnie wybierz menu Zabezpieczenia > Zaufane witryny oraz naciśnij przycisk Witryny

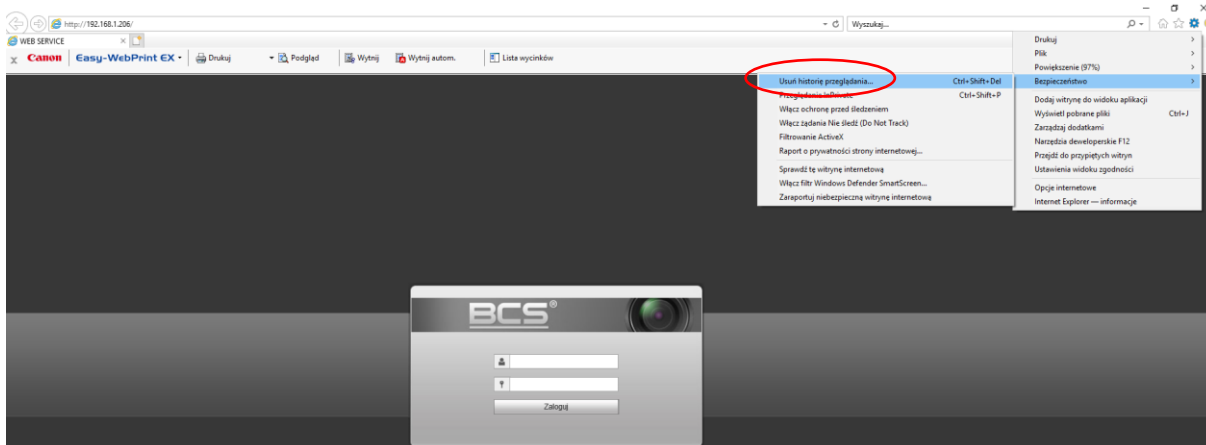


- odznacz pole „Żądaj weryfikacji serwera...”, a następnie naciśnij przycisk „Dodaj”



c) wyczyść historię przeglądania

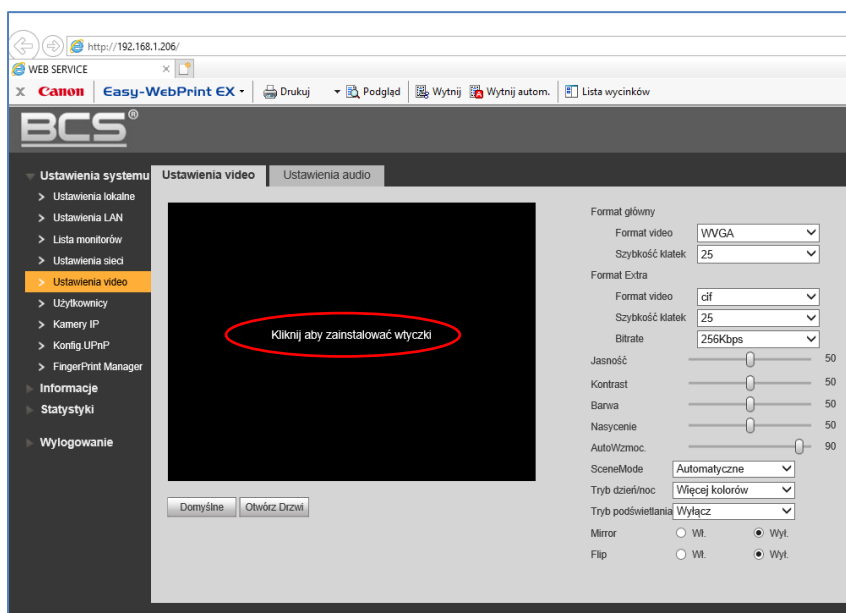
- naciśnij ikonę Narzędzia w Internet Explorer (Alt + x)
- wybierz polecenie Bezpieczeństwo > Usuń historię przeglądania



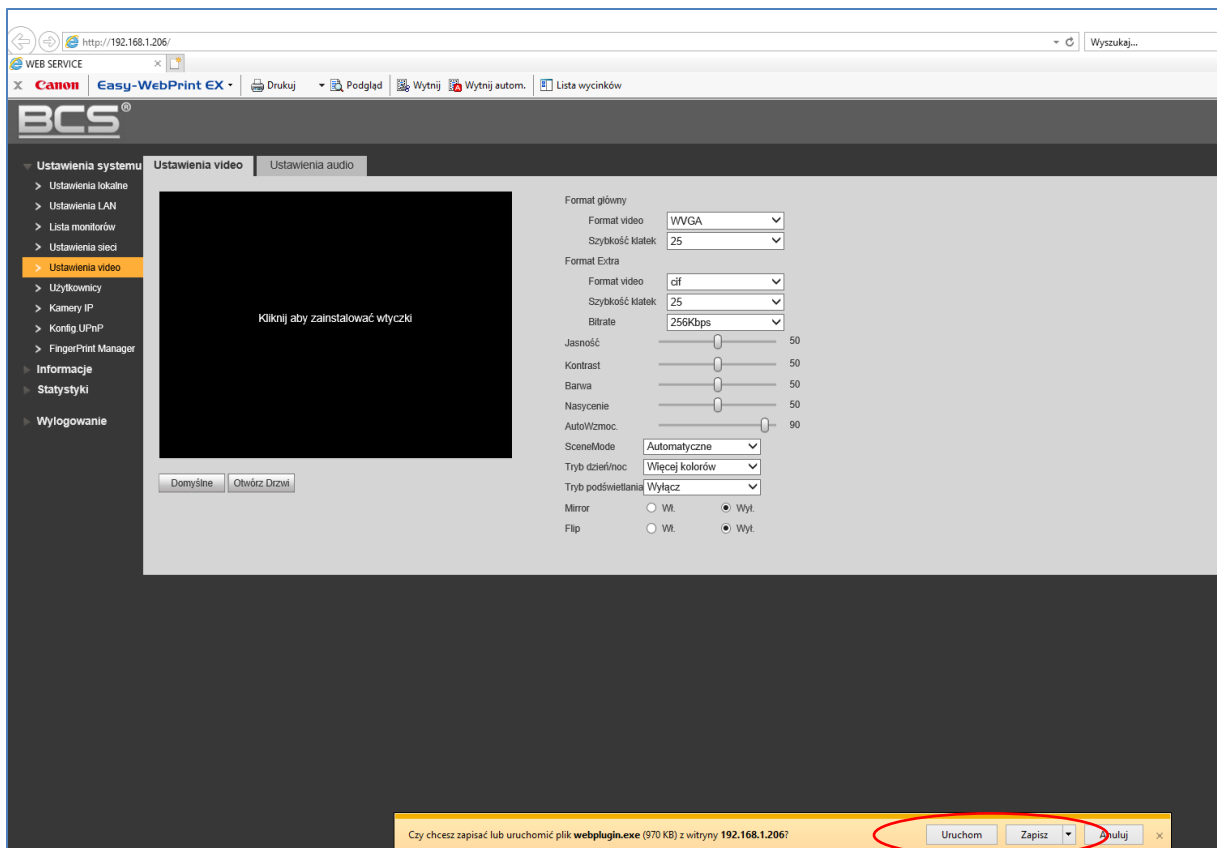
d) Instalacja wtyczki

W sytuacji, gdy nie wyświetla się obraz na żywo z kamery może zająć potrzeba zainstalowania wtyczki (pluginu):

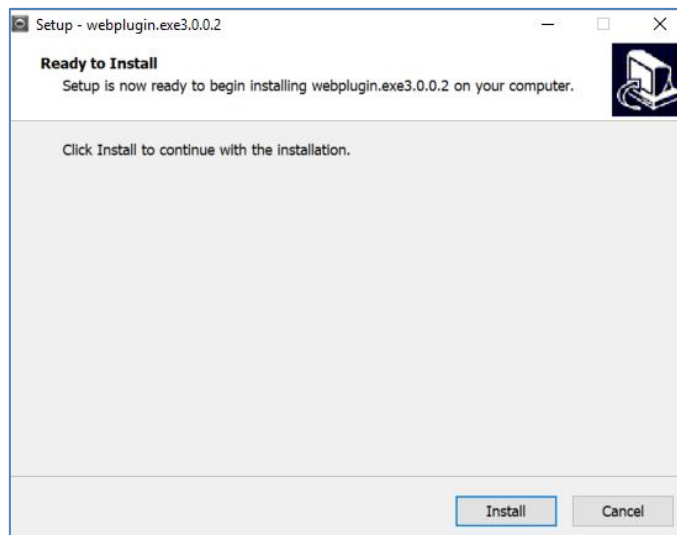
- przejdź do web service urządzenia i zaloguj się
- znajdź zakładkę Ustawienia systemu > Ustawienia video lub podgląd na żywo (zależnie od typu urządzenia lokalizacja zakładki oraz jej nazwa może być inna)
- naciśnij polecenie „Kliknij aby zainstalować wtyczki”



- kliknij polecenie Uruchom lub Zapisz (należy odszukać i uruchomić pobrany w ten sposób plik)

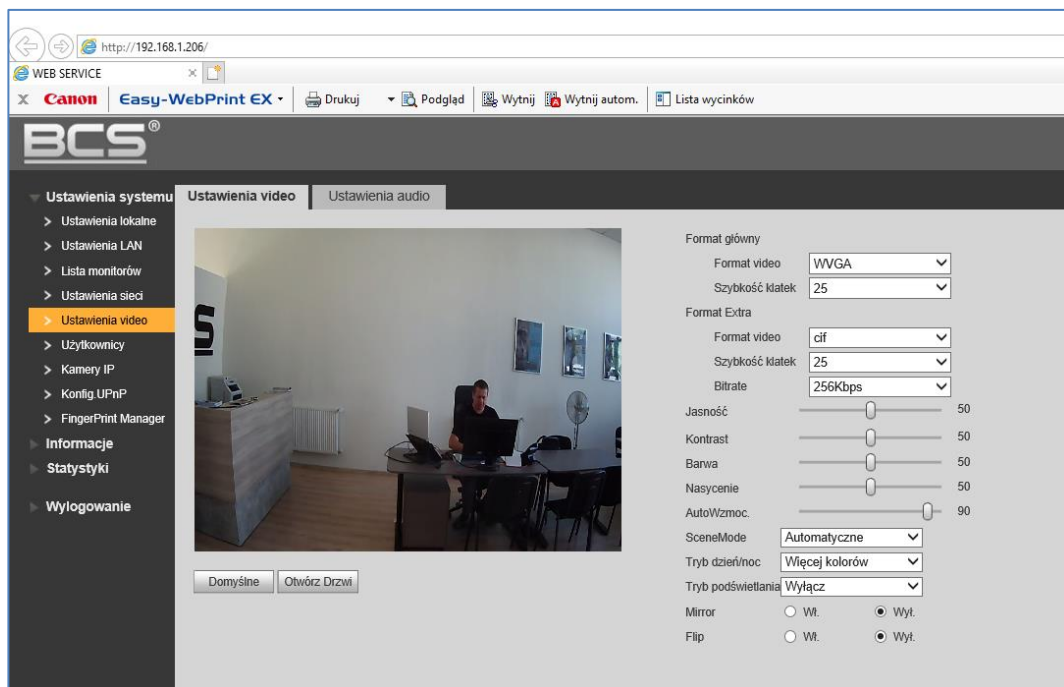


- na ekranie pojawi się okno instalatora
- **przed instalacją pluginu należy zamknąć Internet Explorer!**
- Następnie naciskamy przycisk Install



- po zainstalowaniu wtyczki ponownie otwieramy Internet Explorer i logujemy się do web service

- obraz z kamery pojawi się na ekranie



Uwaga!

Jeśli obraz z kamery nadal nie pojawi się w oknie przeglądarki lub proces instalacji wtyczki nie powiedzie się należy usunąć w całości folder Webrec w domyślnej lokalizacji C:\Program Files, a następnie ponownie zainstalować wtyczkę, zgodnie z punktem „d”.