

## Zestaw monitoringu WiFi 4x2Mp 4V-WFKT-4K-AM

*Instrukcja obsługi*



*Dziękujemy Państwu za wybranie naszego produktu!*

*Przed rozpoczęciem korzystania z zestawu prosimy o dokładne zapoznanie się z niniejszą instrukcją obsługi, oraz o przestrzeganie zasad użytkowania.*

Importer: FORTEC Polska

**fortec.pl** Kraków, ul. Kocmyrzowska 23a, tel. +48 12 642 00 16

Wersja instrukcji – 200617BK

## Spis treści

1. **Podstawowe informacje**
2. **Panel przedni / tylni**
3. **Instalacja dysku twardego**
4. **Schemat połączeń**
5. **Konfiguracja zestawu**
6. **Wzmacniacz sygnału**
7. **Ustawienia nagrywania**
8. **Odtwarzanie wideo**
9. **Dostęp za pomocą internetu**


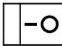





## 1. Podstawowe informacje



### **UWAGA:**

- Proszę zmienić hasło użytkownika podczas korzystania z tego produktu, w innym przypadku może on zostać skradziony.
- Proszę nie instalować produktu w miejscach zawilgoconych, zakurzonych oraz dostępnych dla dzieci.
- Proszę zamontować urządzenia upewniając się, że mają one odsłonięte otwory wentylacyjne
- Proszę używać urządzeń we wskazanym zakresie temperatur upewniając się, że nie odbiegają od wytycznych zawartych w instrukcji.
- Instrukcja nie obejmuje wszystkich zagadnień związanych z produktem, a kolejne jego wersje mogą się różnić od tego co w niej zawarto.
- Treść instrukcji jest zgodna z produktem w czasie tworzenia instrukcji.
- Instrukcja może zawierać coś, co jest niedokładne technologicznie, niezgodne z funkcjami produktu lub złym wydrukiem. W razie zaobserwowania niniejszych prosimy o kontakt z siedzibą firmy.

## 2. Panel przedni / tylni

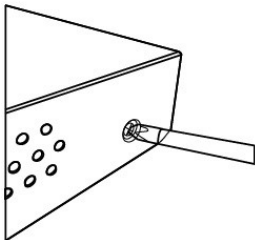
Panel przedni		Panel tylni	
Ikona	Nazwa	Ikona	Nazwa
ESC	Anuluj		Zasilanie DC
OK	OK		Włącznik zasilania
Power	Wskaźnik zasilania		Interfejs USB
Alarm	Wskaźnik alarmu		Interfejs LAN
Menu	Menu główne		Wyjście VGA
	Kierunek		Wyjście HDMI
Rec	Wskaźnik nagrywania	A-out	Wyjście Audio
IR	Czujnik światła podczerwonego		



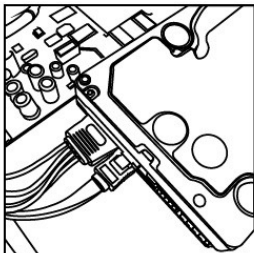
Klawisze w rzeczywistości mogą się różnić. Produkt może nie zawierać wszystkich z nich.

## 3. Instalacja dysku twardego

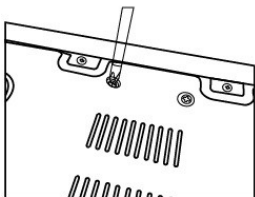
(Jeśli nie potrzebujesz przechowywania danych – pomiń ten krok)



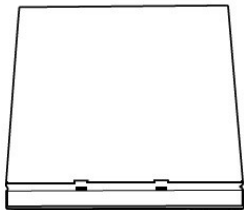
**1.** Wykręć śruby z płyty bocznej, tylnej i zdejmij pokrywę.



**2.** Podłącz przewód zasilający (po lewej) i przewód linii danych (po prawej).



**3.** Za pomocą śrub przymocuj dysk twardy do podstawy płyty montażowej.



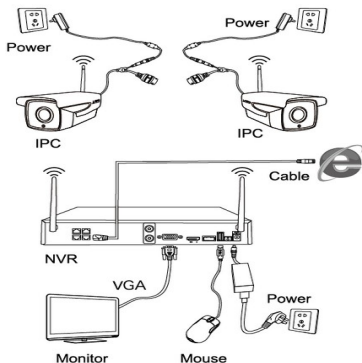
**4.** Zamknij pokrywę i dokręć śruby.



Zalecane jest użycie specjalnego dysku twardego do monitoringu takich firm jak Toshiba, etc.

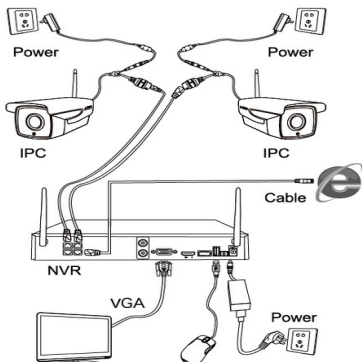
## 4. Schemat połączeń

Schemat połączenia bezprzewodowego :



Włącz zasilanie dopiero w momencie, kiedy wszystkie linie zostaną podłączone.

Schemat połączenia przewodowego (w zależności od wersji) :



Istnieją dwa rodzaje dostępu do internetu. Sieć LAN służy tylko do połączenia kamery i rejestratora. Jeśli chcesz uzyskać dostęp do zewnętrznej sieci, powinieneś podłączyć ją do gniazda WAN w rejestratorze.

## 5. Konfiguracja zestawu

- Włącz zasilanie

Włącz zasilanie i poczekaj, aż system wystartuje. Niektóre typy posiadają przycisk włączający, proszę wciśnij go.

- Ustawienia początkowe

1. Postępuj zgodnie ze wskazówkami interfejsu systemowego, kliknij [ Next ], a następnie przejdź do interfejsu logowania.

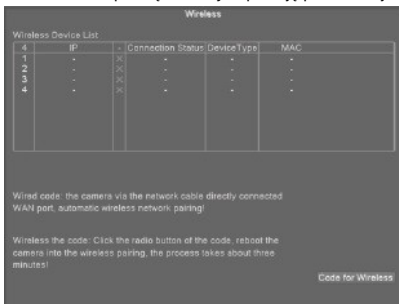


Początkowe ustawienia:

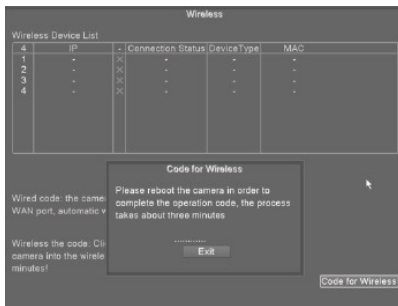
User: admin , Hasło: [brak] , kliknij [OK]

2. Kliknij [ Next ], a następnie ustaw czas i język.
3. Kliknij [ Next ], wejdź do interfejsu skanowania aplikacji (zeskanuj kod QR aby móc pobrać aplikację do monitorowania).
4. Kliknij [ Next ] Wprowadź skan i dodaj interfejs (Otwórz aplikację do monitoringu na smartphonie, zeskanuj i dodaj urządzenie).
5. Kliknij [ Next ] Ustaw kod dla sieci (Parowanie zostało zakończone przed opuszczeniem fabryki, dzięki czemu można zobaczyć obraz zaraz po włączeniu zasilania).

Jeśli nie ma obrazu, proszę ukończyć operację parowania jak poniżej:



6. Kliknij [Code for wireless], i zaczekaj na dodanie.



7. Po dodaniu IPC i pomyślnym wyświetleniu obrazu operacja dodania kodu dla sieci bezprzewodowej jest ukończona.



Możesz również użyć kodu dla połączenia zgodnie z monitem systemowym. Odłącz kabel po wyświetleniu obrazu, a następnie parowanie zakończy się powodzeniem.

## 6. Wzmacniacz sygnału

Wzmacniacz sygnału Wi-Fi zwany również repeaterem jest produktem kompatybilnym. Do zasilania wykorzystuje 5V napięcie zasilania z USB.

Po włączeniu zasilania, kliknij [Code for wireless] w interfejsie ustawień bezprzewodowych NVR.

Gdy kontrolka repeatera miga na zielono z częstotliwością 1 na sekundę, oznacza to, że parowanie zakończyło się pomyślnie.

**Wireless**

Wireless Device List

	IP	Connection Status	Device Type	MAC
1	-	-	-	-
2	10.10.208.206	Connected	-	-
3	172.25.123.14	Connected	IPC(100)	28:F3:66:8d:48:fc
4	-	Offline	-	00:12:16:7a:c5:73

**Code for Wireless**

Please reboot the camera in order to complete the operation code, the process takes about three minutes

Exit

Code for Wireless



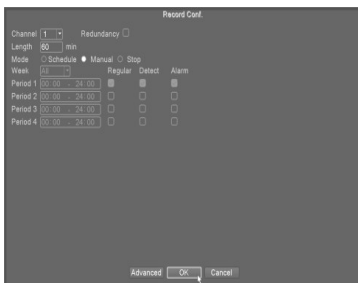
Wzmacniacz może wpływać na poprawę sygnału i zwiększać zasięg sieci bezprzewodowej, ale nie działa sam, dlatego należy go używać z zestawem Wi-Fi.



## 7. Ustawienia nagrywania

Rejestrator może zidentyfikować kanał obrazu i automatycznie rozpocząć nagrywanie. Jeśli chcesz ustawić wideo, możesz wykonać następujące kroki:

- Kliknij prawym przyciskiem myszy [Main menu] > [Video function] > [Video setting], wyświetli się interfejs jak poniżej:



[Channel] - Ustawienia wideo dla różnych kanałów.

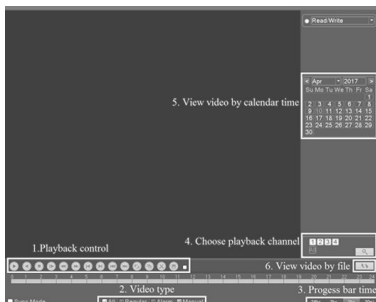
[Length] - Ustaw długość każdego pliku wideo. Domyślna wartość to 60 minut.

[Period] - Ustaw okres nagrywania. Tylko ustawiony czas może rozpocząć nagrywanie.

[Video type] - Ustaw typ wideo, aby wygodnie wyszukać wideo podczas jego odtwarzania.

## 8. Odtwarzanie wideo

- Kliknij prawym przyciskiem myszy [Main menu] > [Video function] > [Video setting], wyświetli się interfejs jak poniżej:



- 1- Kontrola odtwarzania
- 2- Rodzaj wideo
- 3- Pasek postępu
- 4- Wypierz kanał odtwarzania
- 5- Odtwórz wideo wybierając dzień w kalendarzu
- 6- Odtwórz wideo z pliku

## 9. Dostęp za pomocą internetu



Dostęp za pomocą przeglądarki internet explorer

- Ustaw adres IP urządzenia i komputera w tej samej sieci.
- W przeglądarce internet explorer kliknij w pasek adresu wpisz adres IP urządzenia (np. 192.168.1.9).
- Kliknij [download plug-in], i postępuj zgodnie z monitami, aby ukończyć pobieranie i instalację wtyczki.
- Po instalacji wpisz nazwę użytkownika i hasło w oknie logowania. Teraz możesz widzieć i zarządzać urządzeniem



## Dostęp za pomocą komputera : VMS video management system

- Metoda dostępu: Zaloguj Kliknij [wiki.xm030.com](http://wiki.xm030.com) i kliknij [product software download] > [VMS] i pobierz ostatnią wersję systemu zarządzania wideo (VMS).
- Ukończ instalację postępując zgodnie z poleceniami . Dodaj urządzenie aby mieć podgląd i zarządzać nim.



## Platforma w chmurze

- Zaloguj się na stronie chmury: wpisz w przeglądarkę [www.xmeye.net](http://www.xmeye.net)
- Kliknij [ new users guide] aby ukończyć rejestrację i przejść do swojego konta w chmurze.
- Możesz dodać urządzenie,aby zdalnie zarządzać urządzeniem oraz mieć podgląd.



## Aplikacja mobilna

- Wejdź na Sklep Play (Android) lub App Store (iOS) i wyszukaj aplikację wpisując w okno wyszukiwania [ Xmeye], następnie pobierz aplikację na swoje urządzenie.
- Po rejestracji i zalogowaniu możesz dodać swoje urządzenie, aby zdalnie zarządzać urządzeniem oraz mieć podgląd.



Hasło konta powinno być takie samo jak na platformie chmury