

CE

Deklaracja Zgodności

Potwierdza się, że

Rodzaj wyrobu:	Moduł zabezpieczający przed całkowitym rozładowaniem akumulator 12V
Model:	KRA

Jest zgodny z Dyrektywami Rady UE:

EMC: 2004/108/WE (2004/108/EC)

Normy zastosowane w badaniach:

PN-EN 61000-6-1:2004
PN-EN 61000-6-3:2004

	Producent:	AMT Marek Toporczyk 57-100 Strzelin ul. Dzierżonowska 14
	Data wystawienia:	01.01.2010 roku.
	Podpis:	



Moduł kontroli rozładowania akumulatora

„KRA™”
Ver. 232.00.01

1. Zastosowanie.

Moduł kontroli rozładowania akumulatora służy do zabezpieczenia akumulatora przed jego całkowitym rozładowaniem. Zastosowanie układu w sposób zdecydowany zwiększa żywotność eksploatacyjną tego akumulatora. Układ dzięki swoim małym rozmiarom można umieścić we wnętrzu zasilacza lub systemu alarmowego

2. Montaż urządzenia.

Montaż układu polega na przyklejeniu go we wnętrzu zasilacza lub systemu alarmowego z dala od elementów, które podlegają nagrzewaniu.


3. Opis pracy.

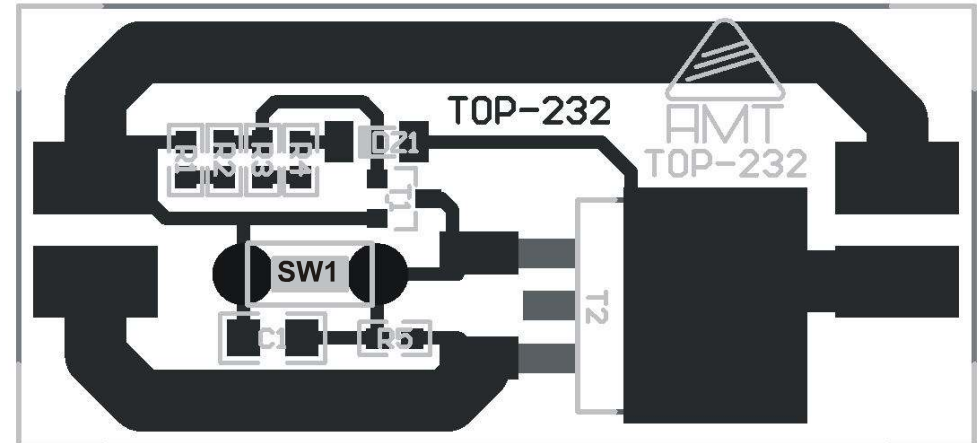
Układ pracuje automatycznie. W przypadku poboru prądu z akumulatora następuje stopniowy spadek napięcia w akumulatorze. Gdy napięcie spada do poziomu około 9,3 V pobór prądu z akumulatora zostaje zablokowany. Możliwe jest jednak jego ładowanie. Dzięki temu gdy zasilanie z sieci zostanie przywrócone to akumulator jest natychmiast ładowany. Możliwe jest również manualne odblokowanie poboru prądu. Służy do tego mikroswitch SW1 na płycie modułu. Odblokowanie jest jednak możliwe tylko gdy napięcie akumulatora jest wyższe niż poziom odciążenia

4. Położenie mikroswitcha SW1 na płycie KRA

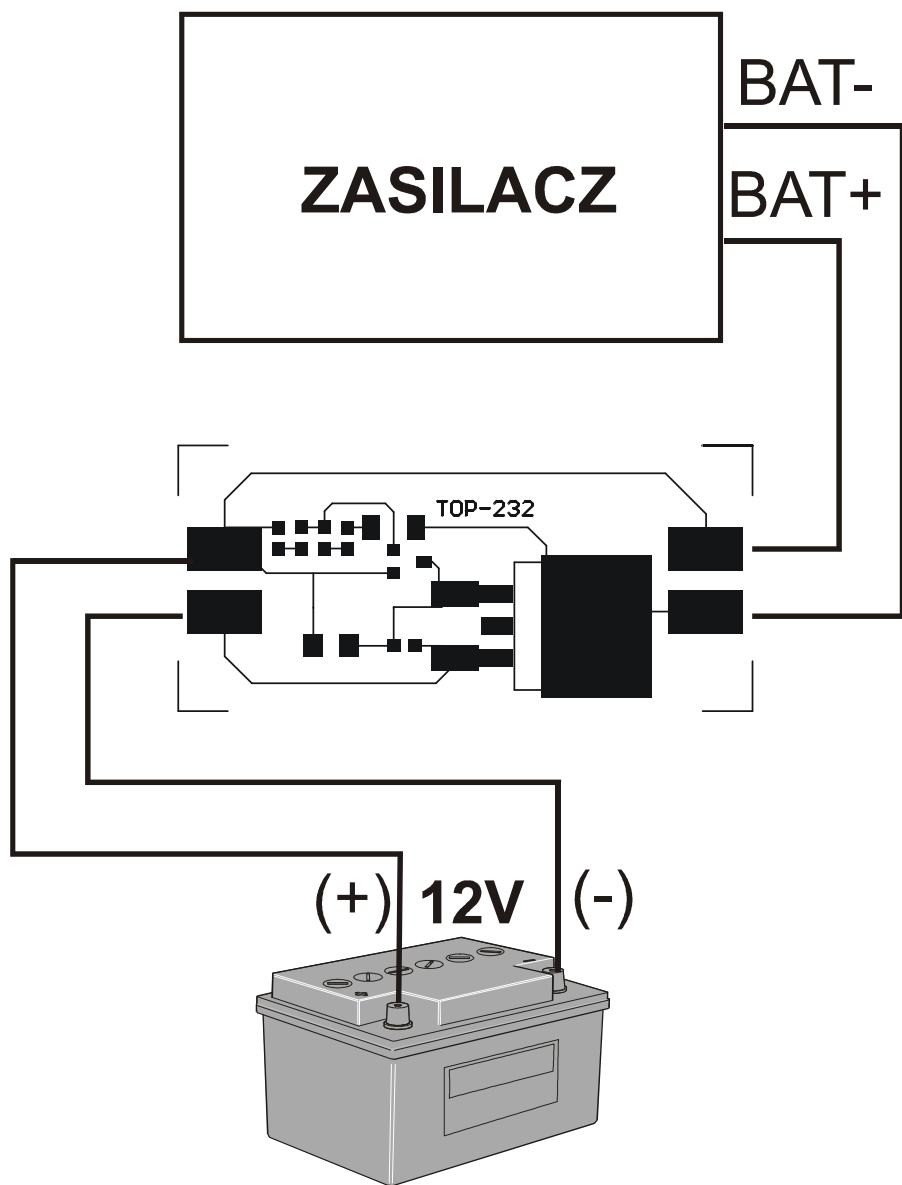
GWARANCJA.

Producent udziela gwarancji na okres 24 miesięcy od daty zakupu i zobowiązuje się do bezpłatnej naprawy urządzenia, jeżeli w okresie tym wystąpią wady z winy producenta. Wadliwe urządzenie należy dostarczyć do miejsca zakupu w stanie czystym i na własny koszt wraz z niniejszą gwarancją, paragonem zakupu lub fakturą VAT i krótkim opisem uszkodzenia. Koszt demontażu i montażu urządzenia ponosi użytkownik. Gwarancja nie obejmuje baterii w pilotach oraz wszystkich uszkodzeń powstałych w wyniku nieprawidłowego użytkowania, samowolnych regulacji, przeróbek i napraw.

Producent:			
AMT, 57-100 Strzelin, ul. Dzierżonowska 14		Wyprodukowano w Polsce	
Dane techniczne:			
Napięcie zasilania	DC 12V	Masa netto	0,015 Kg
Max prąd blokowany przez układ	5A	Temperatura pracy w °C	-30 ÷ +85
Urządzenie to spełnia wymogi dyrektywy EMC 2004/108/WE			CE
Ochrona środowiska			
Produkt ten nie może być traktowany jako odpad domowy i wrzucony do śmieci. Aby chronić środowiska naturalne zapewnij prawidłową utylizację. Informacje dotyczące recyklingu niniejszego produktu otrzymasz w punkcie sprzedaży lub u przedstawicieli władz lokalnych.			



5. Podłączenie zasilacza do akumulatora przez układ KRA



6. Podłączenie zasilacza do akumulatora bez układu KRA

