
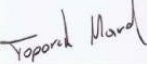



<b>CE</b>		
<b>Deklaracja Zgodności</b>		
Potwierdza się, że		
Rodzaj wyrobu:	KAMERA IP CANTONK	
Model:	KIP-130SHT30N	
Jest zgodny z Dyrektywami Rady UE:		
2004/108/EC	Kompatybilność elektromagnetyczna	
Spełnia wymagania następujących norm:		
EN 55022:2010 EN 61000-3-2:2006+A1:2009+A2:2009 EN 61000-3-3:2008 EN 55024:2010		
	Producent:	AMT Marek Toporczyk 57-100 Strzelin ul. Dzierżoniowska 14
	Data wystawienia:	19.11.2013 roku.
	Podpis:	

**GWARANCJA.**

Dystrybutor udziela 12 miesięcy gwarancji od daty zakupu i zobowiązuje się do bezpłatnej naprawy urządzenia, jeżeli w okresie tym wystąpią wady z winy producenta. Wadliwe urządzenie należy dostarczyć do miejsca zakupu w stanie czystym i na własny koszt wraz z niniejszą gwarancją, paragonem zakupu lub fakturą VAT i krótkim opisem uszkodzenia. Koszt demontażu montażu i przesyłki do serwisu importera urządzenia ponosi użytkownik. Gwarancja nie obejmuje wszystkich uszkodzeń powstałych w wyniku nieprawidłowego użytkowania, samowolnych regulacji, przeróbek i napraw. Jeżeli naprawa kamery będzie wymagać odesłania jej do producenta czas naprawy zostanie wydłużony do 60 dni

Data i miejsce zakupu (pieczęć sprzedawcy): .....

<b>Importer:</b>	
AMT, 57-100 Strzelin, ul. Dzierżoniowska 14	Kraj pochodzenia: CHRL
<b>Dane techniczne:</b>	
Napięcie zasilania	12V DC
Temperatura pracy	-10 ÷ +50 °C
Urządzenie to spełnia wymogi dyrektywy EMC 2004/108/WE Kompatybilność Elektromagnetyczna	
<b>CE</b>	
<b>Ochrona środowiska</b>	
Produkt ten nie może być traktowany jako odpad domowy i wrzucony do śmieci. Aby chronić środowiska naturalne zapewnij prawidłową utylizację. Informacje dotyczące recyklingu niniejszego produktu otrzymasz w punkcie sprzedaży lub u przedstawicieli władz lokalnych.	
	

Monitoring CCTV



## KAMERA HD DO MONITORINGU IP „KIP-130SHT30N ”

Ver. 01

### INSTRUKCJA OBSŁUGI I INSTALACJI:

**Przeznaczenie**

Dziękujemy za zakup naszej kamery. Przed instalacją prosimy o dokładne zapoznanie się z instrukcją obsługi. Kamera przeznaczona jest do instalacji przez wyspecjalizowany, przeszkolony serwis wyposażony w odpowiednie narzędzia umożliwiające im montaż oraz konfigurację.

**Przygotowanie kamery do pracy**

Zanim przystąpisz do instalacji kamery w miejscu docelowym upewnij się że cała infrastruktura sieci LAN oraz zasilania jest sprawna i odpowiednia do wymagań kamery. Przed zamontowaniem sprawdź, uruchom i przetestuj kamerę. Obiektyw kamery jest wrażliwy na ekspozycje światła o dużym natężeniu i może spowodować jej trwałe uszkodzenie. Nigdy nie dotykaj szkła obiektywu dbaj o czystość kamery nie tylko podczas instalacji ale również jej eksploatacji. Do czyszczenia kamery używaj czystej wody a przy dużych zanieczyszczeniach detergentów. Do czyszczenia używaj ścierek z materiałów, które nie będą niszczyły powierzchni obudowy oraz obiektywu.

**Instalacja**

Zamontuj kamerę w zaplanowanym przez specjalistę miejscu. Podczas montażu powinny panować właściwe pod względem wilgotności warunki. Podłącz kamerę do sieci LAN. Sprawdź napięcie zasilające powinno ono być w punkcie montażu nie wyższe niż 12V. Jeżeli jego wartość jest inna niż znamionowa dla jej typu dostosuj źródło zasilania tak aby było odpowiednie i dopiero podłącz kamerę do źródła zasilania. Przy wyborze źródła zasilania zwróć uwagę na jego wydajność prądową, jego zabezpieczenie przed przepięciami a także możliwość zastosowania do warunków w jakich będzie pracowała kamera.

**Prezentacja kamery KIP-130SHT30N**

Kamery IP

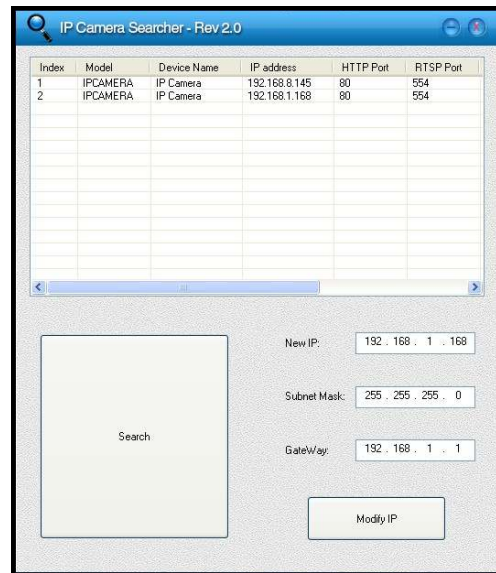
### Wyszukiwanie IP kamery podłączonej do sieci lokalnej

Na płycie CD dołączonej w zestawie znajdź a następnie zainstaluj program IP Camera searcher. Podłącz kamerę IP do swojego routera.

**WAŻNE!** Jeżeli w twojej sieci jest więcej urządzeń korzystających z sieci upewnij się, że ich adresy nie powodują konfliktów z adresem z fabrycznym kamery 192.168.1.168

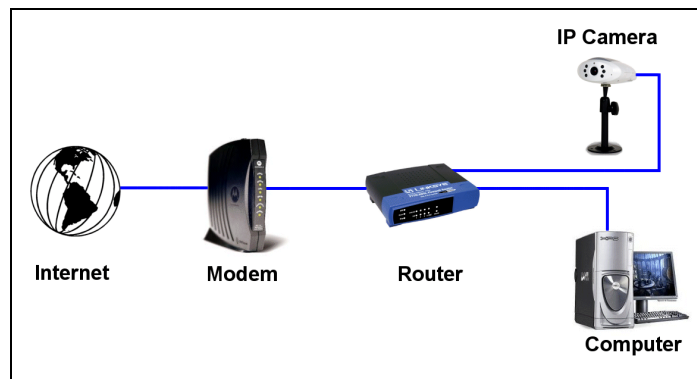
Odłącz inne urządzenia natomiast za pomocą zainstalowanego programu wyszukaj kamerę w sieci oraz zmień jej adres IP na wolny nie używany przez inne urządzenia z sieci

Wygląd okna programu do wyszukiwania i zmiany adresów IP kamer



### Uruchomienie kamery gdy znamy adresem IP w sieci lokalnej

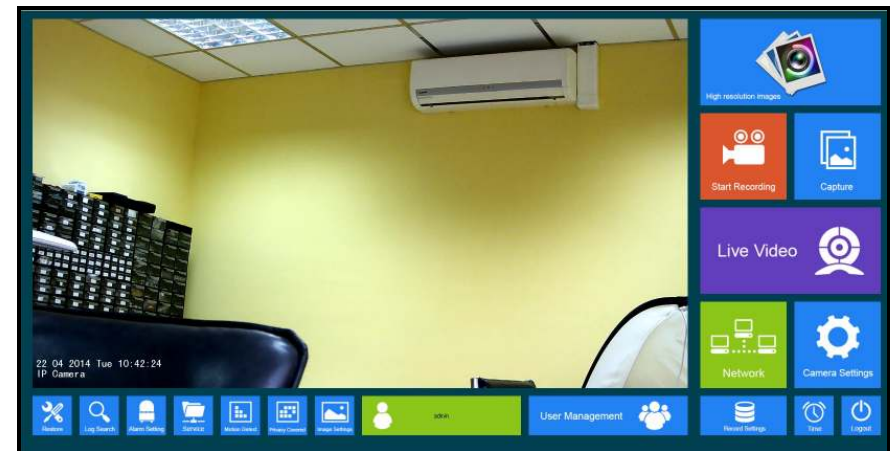
1. Podłącz kamerę do Router lub switch tak jak jest to na diagramie poniżej.



2. Uruchom przeglądarkę internetową (Internet Explorer)
3. Wpisz adres 192.168.1.168 (ustawienie fabryczne nie powoduje konfliktu)
3. W oknie przeglądarki uruchomiony zostanie panel logowania.  
login wpisz: admin  
hasło wpisz: admin
4. Zaloguj się i przejdź do ustawień kamery
5. Zmień wybrane parametry i zapisz ustawienia.

**WAŻNE!** Oprogramowanie kamery ma charakter rozwojowy i dotyczy całej grupy kamer, dlatego nie wszystkie funkcje mogą być zrealizowane w wersji oprogramowania.

Wygląd okna menu ustawień kamery po zalogowaniu



### Schemat prawidłowej instalacji monitoringu składającego się z kamer IP

