

## Moduł GPS Dongle (Szybka Instalacja)

Dziękujemy za wybór modułu GPS naszej firmy, pragniemy zwrócić uwagę że jest to niezwykle trafny wybór, produkty oferowane przez nas od zawsze charakteryzowały się wysokiej jakości wykonaniem oraz bardzo dobrymi parametrami technicznymi.

### Specyfikacja Produktu:

- Wysokiej klasy Moduł GPS SkyTraq na chipsecie Venus 6 obsługujący do 65 kanałów
- Bardzo duża czułość modułu (do 160 dBm)
- Doskonale osiągi zimnego/gorącego startu mogące wynieść nawet do 1/29 sekund
- Wsparcie standardem NMEA0183
- WAAS/EGNOS wspierany

### Zawartość Opakowania:



Gps Dongle (1) + Adapter ładowarki samochodowej (2) + Płyta z oprogramowaniem (opcjonalnie) (3) + Kabel USB (4)

### Opis:



### Pierwsze Podłączenie:

Moduł jest urządzeniem Plug & Play oznacza to że po podłączeniu do portu USB komputera/laptopa powinien zostać wykryty i rozpocząć działanie. W zależności od wersji modułu może być konieczność zainstalowania sterowników i oprogramowania załączonego na płycie.



### Informacje Techniczne:

Protokół: NMEA 0183 – GGA, GSA, GSV, RMC  
Liczba bitów na sekundę: 9600; Datum: WGS-84

### Cechy Chipsetu SkyTraq Venus 6:

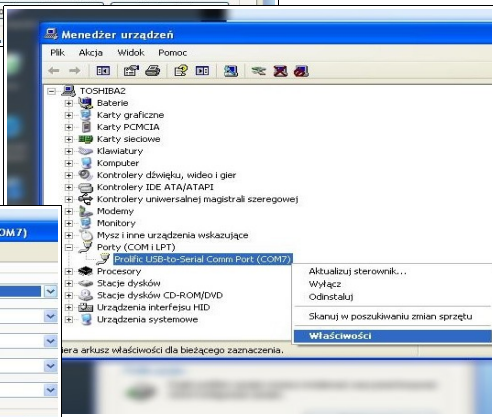
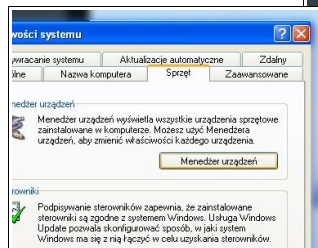
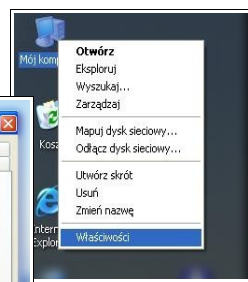
\*bardzo wysoka czułość (160dBm), \*Częstotliwość: L1, 1575.42 MHz; C/A Code: 1.025 MHz chip rate, \* Start: gorący – 1s, zimny – 29 s.

### Tabela

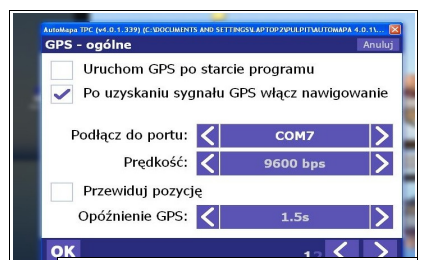
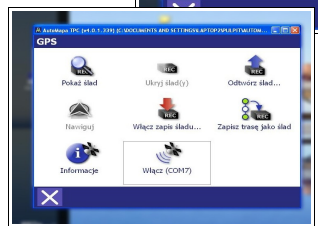
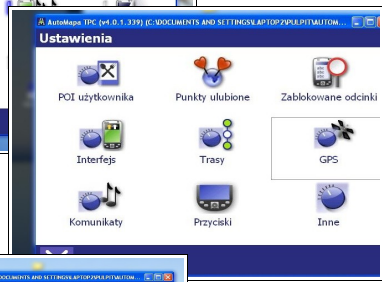
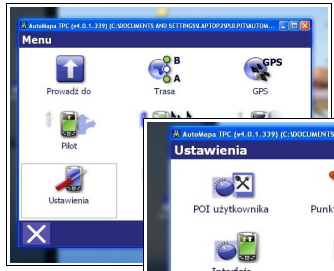
Problem	Powód	Rozwiązanie
Gps nie znajduje pozycji, ale pokazuje sygnał z satelit.	Odbiornik nie może znaleźć wystarczająco silnego sygnału z satelity, istnieje przyczyna osłabiająca sygnał. Słaby sygnał może wynikać tak że z chwilowego położenia satelit.	Budynki, pomieszczenia, wiadukty, tunele itp. osłabiają sygnał satelitarny. Należy znaleźć otwartą przestrzeń.
GPS nie jest rozpoznawany w żadnym porcie COM	Nieprawidłowa instalacja sterowników urządzenia, oprogramowania.	Należy odinstalować wszystkie sterowniki urządzenia oraz oprogramowanie i zainstalować ponownie, podczas instalacji nie należy używać innych urządzeń podłączonych pod porty COM. Instalacje należy przeprowadzić w odpowiedniej kolejności: 1 instalacja sterowników, 2 instalacja oprogramowania, 3 podłączenie urządzenia
Nie można znaleźć Modułu GPS w programie do nawigacji	Istnieje konflikt portów COM. System operacyjny przypisał inny port niż program do nawigacji,	Należy sprawdzić w systemie jaki port COM został przypisany urządzeniu a następnie taki port wybrać w programie do nawigacji.

# INSTALACJA URZĄDZENIA GPS W SYSTEMIE OPERACYJNYM WINDOWS XP OPARTA DLA PRZYKŁADU NA OPROGRAMOWANIU DO NAWIGACJI AUTOMAPA

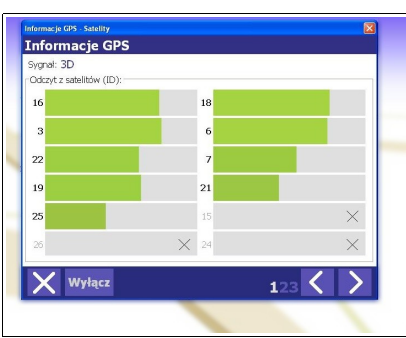
1. Po podłączeniu modułu do portu USB komputera/laptopa oraz wykryciu go przez system operacyjny należy zainstalować sterownik urządzenia, system powinien rozpoznać urządzenie oraz zaproponować instalację sterownika i zasobów systemowych. Podczas instalacji możemy zostać zapytanie „czy chcemy instalować sterownik który nie jest podpisany przez firmę Microsoft” należy się zgodzić i wybrać opcję „MIMO TO INSTALUJ” po zakończeniu instalacji sterownika urządzenie powinno zostać rozpoznane prawidłowo a system oznajmi to nam komunikatem o gotowości urządzenia do pracy.
2. Gdy już urządzenie jest rozpoznane przez system operacyjny i jest gotowe do użycia, możemy przejść do kolejnego etapu konfiguracji urządzenia. Jesteśmy na pulpicie komputera, klikamy prawym przyciskiem myszy na ikonę „Mój Komputer” a następnie wchodzimy w „Właściwości”.
3. Wchodzimy w „Menadżera Urządzeń” aby tam znaleźć nasze urządzenie podpięte do portu USB
4. Menadżer urządzeń wyświetli nam urządzenia znajdujące się w naszym komputerze oraz pokaże podłączony Moduł GPS oraz przydzielony mu port COM. Naszego urządzenia szukamy zakładce „Porty (COM i LPT)” Nazw urządzenia może być różna od tej przedstawionej w przykładzie. Widzimy więc nasze urządzenie jego nazwę oraz w nawiasie przypisany port COM (w tym przykładzie system przydzielił port COM 7)
5. Klikamy na nasze urządzenie prawym klawiszem myszki i wybieramy „Właściwości” aby następnie zmienić ustawienia portu.
6. W zakładce „Ustawienie Portu” powinniśmy mieć takie same ustawienia jak na zdjęciu obok, szczególną uwagę trzeba zwrócić na liczbę bitów na sekundę, powinna wynosić 9600



7. Zatwierdzamy wszystkie ustawienia portu, a następnie przechodzimy do programu nawigacji, w tym przykładzie przedstawiamy dalszą konfigurację na programie AutoMapa, w innych programach konfiguracja programu może się różnić. Po włączeniu programu nawigacji w menu przechodzimy do ustawień, a następnie kierujemy się do ustawień GPS. Tutaj najważniejszym elementem jest to by program odczytywał dane z GPS podłączonego do odpowiedniego portu COM. Musimy ustawić taki sam port co został przydzielony przez nasz system operacyjny, w naszym przykładzie zmieniamy na port COM z numerem 7 i ustawiamy 9600 prędkość bitów na sekundę. Jeżeli wszystko ustawiliśmy tak jak trzeba możemy zatwierdzić te ustawienia i przejść do okna głównego menu programu nawigacji. Wybieramy tam zakładkę GPS



8. W zakładce GPS pozostaje nam tylko włączyć odbiornik GPS, program przeniesie nas do okna głównego z mapą nawigacji powiadomi nas o tym że jest szukany sygnał GPS, może potrwać od kilku sekund do 1-2 minut, po zakończeniu wyszukiwania sygnału zostaniemy powiadomieni, w przypadku gdyby sygnał nie zostanie znaleziony program również nas o tym poinformuje. Znaleziony sygnał po się znajdujemy, a my będziemy mogli rozpocząć



9. W zakładce GPS możemy przejść do informacji o formację o ilości satelit znalezionych, sile sygnału wielu innych rzeczach.

zwolni podać nam pozycję w której korzystanie z nawigacji.

GPS, tutaj uzyskamy wszelkie in-  
tę, naszym położeniu oraz wielu

KONFIGURACJA MODUŁU GPS MOŻE SIĘ RÓŻNIĆ W ZALEŻNOŚCI OD SYSTEMU OPERACYJNEGO, ORAZ URZYWANEGO PROGRAMU DO NAWIGACJI. URZYTOWNIK NIE MA OBOWIĄZKU KORZYSTANIA Z PRZEDSTAWIONEGO DLA PRZYKŁADU OPROGRAMOWANIA DO NAWIGACJI, WYBÓR OPROGRAMOWANIA PRZEZ URZYTOWNIKA JEST DOBROWOLNY. SYGNAŁ ORAZ ILOŚĆ SAELIT ZNALEZIONYCH PRZEZ ODBIORNIK W PRZEDSTAWIONYM PRZYKŁADZIE MOŻE BYĆ RÓŻNA I ZALEŻNA OD CZYNNIKÓW ZAWNĘTRZNYCH. INSTRUKCJA MODUŁU GPS SOPRZĄDZONA PRZEZ FIRMĘ F-H-U MEDIA-COMP JEST WYŁĄCZNĄ WŁASNOŚCIĄ FIRMY, WSZELKIE KOPLOWANIA ORAZ ROZPROWADZANE BEZ ZGODY FIRMY F-H-U MEDIA-COMP JEST SUROWO ZABRONIONE