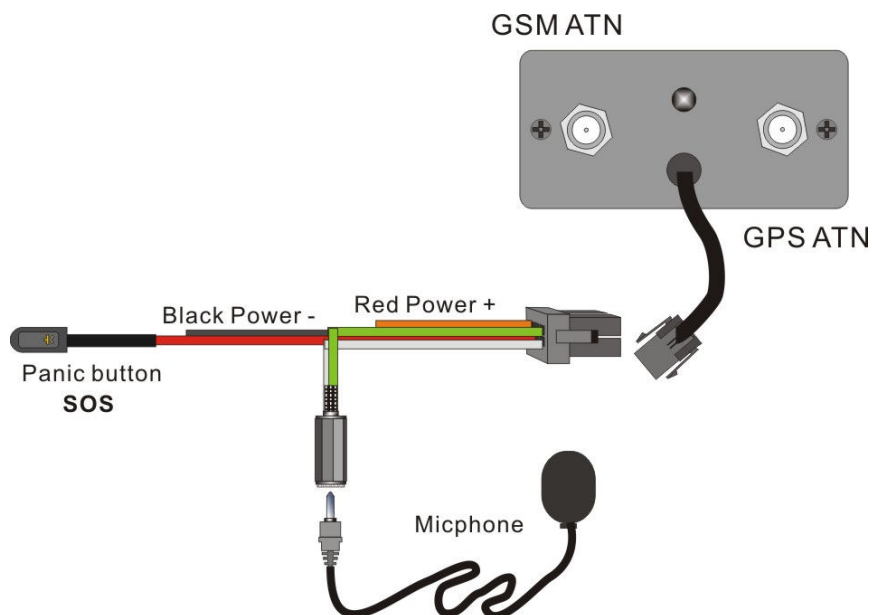


**INSTRUKCJA OBSŁUGI
LOKALIZATORA GPS/GPRS/SMS**

ET-005B

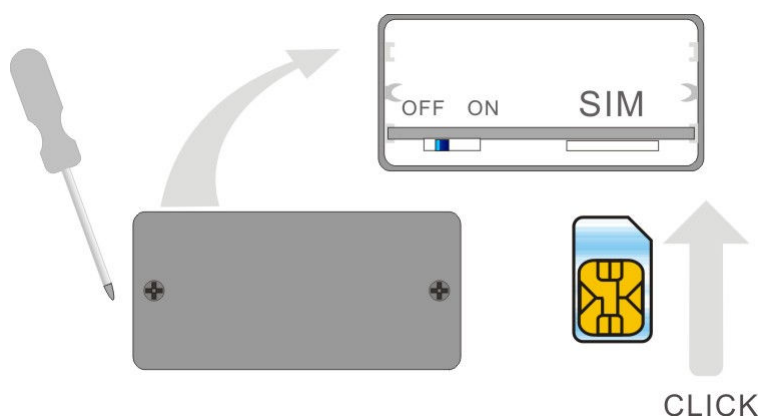
Schemat podłączenia:



Opis przewodów:

czarny:	masa
czerwony cienki:	+12V
podwójny z taśmą:	przycisk SOS

Instalacja karty SIM:

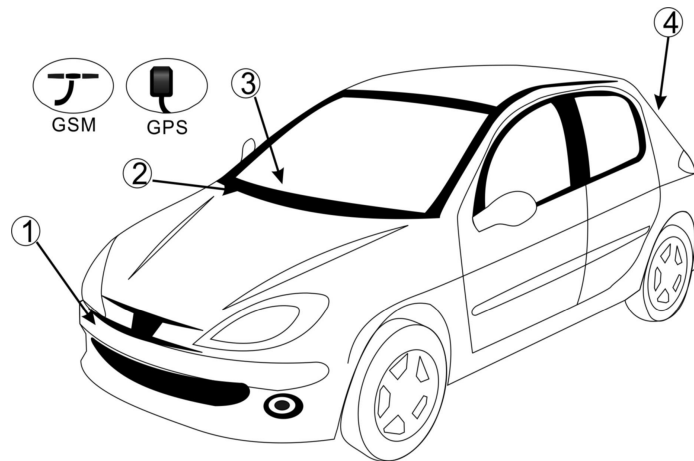


W celu zainstalowania karty SIM należy rozkręcić tylną obudowę urządzenia. Po upewnieniu się że zasilanie jest wyłączone i przełącznik baterii jest w pozycji OFF, włożyć kartę SIM i wcisnąć do usłyszenia 'kliknięcia'.

Po włożeniu karty włączyć zasilanie awaryjne przełącznikiem w pozycję ON, skrócić obudowę i podłączyć główne zasilanie urządzenia.

UWAGA! Wkładanie lub wyciąganie karty SIM przy włączonym zasilaniu grozi uszkodzeniem karty i urządzenia!

Przykładowe miejsca montażu anten.



Tracker GPS/SMS/GPRS opis funkcji:

Szybki start:

1. Wyłączyć żądanie kodu PIN na karcie SIM i umieścić kartę SIM w urządzeniu
2. podłączyć anteny GPS i GSM zgodnie z opisami na obudowie, anteny zamontować zachowując odstęp min. 50cm między nimi. Należy pamiętać że antena GSM nie powinna być montowana bezpośrednio na elementach metalowych a antena GPS powinna być zamontowana tak aby miała widok na 'otwarte niebo' - np. pod plastikiem deski rozdzielczej, możliwie jak najwyżej.
3. podłączyć zasilanie urządzenia (12V DC), przełącznik baterii ustawić w pozycję ON
4. po włączeniu zasilania dioda LED zacznie migać informując o stanie pracy

Oznaczenia migania diody LED:

Czerwona – praca GSM

miga co sekundę – szukanie sieci GSM
miga co 3 sekundy – znaleziona sieć GSM
świeci – trwa rozmowa przychodząca
ciągłe szybkie miganie – wysyłanie danych GPRS

Niebieska (lub zielona) – praca GPS

miga – znaleziony sygnał GPS

Ustawienie numer telefonu użytkownika MASTER

Aby umożliwić konfigurację urządzenia za pomocą komend SMS musimy zdefiniować numer telefonu użytkownika z którego takie ustawienia będą przyjmowane (tzw. użytkownik MASTER)
W tym celu należy wysłać SMS'a o odpowiedniej treści na numer telefonu karty SIM która znajduje się w urządzeniu.

Treść SMS'a powinna wyglądać następująco:

***master=numer_telefonu:kod_pin#**

Zakładając że numer telefonu karty SIM to 600111111 a numer telefonu użytkownika MASTER 600222222 i aktualny kod PIN to 1234 (domyślny), na numer 600111111 wysyłamy SMS'a o treści:

***master=600222222:1234#**

Gdy poprawnie wyślemy SMS'a, w odpowiedzi otrzymamy wiadomość potwierdzającą o treści:

Master No:600222222

Po tej operacji urządzenie jest gotowe do pracy.

W systemie można skonfigurować maksymalnie 2 użytkowników. Odpowiednio jednego użytkownika MASTER i jednego SLAVE.

Użytkownik SLAVE nie posiada uprawnień do zmiany ustawień konfiguracyjnych urządzenia.

Format komendy konfiguracyjnej SMS.

Format komendy sterującej zawsze rozpoczyna się od znaku 'gwiazdki' * a kończy 'krzyżykiem' # i wygląda następująco:

***nazwa_komendy=parametr1:parametr2#**

Podstawowe komendy konfiguracyjne.

1. Ustawienie numeru telefonu użytkownika MASTER

Treść:
master

Komenda:

*master=numer_telefonu:kod_pin#

Przykład:

Zakładając że numer telefonu karty SIM to 600111111 a numer telefonu użytkownika MASTER 600222222 i aktualny kod PIN to 1234 (domyślny), na numer 600111111 wysyłamy SMS'a o treści:

***master=600222222:1234#** (1234 to domyślny kod PIN!)

2. Ustawienie numeru telefonu użytkownika SLAVE

Treść:
slave

Komenda:

*slave=numer_telefonu#

Przykład:

Zakładając że numer telefonu karty SIM to 600111111 a numer telefonu użytkownika SLAVE to 600333333, na numer 600111111 wysyłamy SMS'a o treści:

***slave=600333333#**

UWAGA! SMS'y konfiguracyjne mogą być wysłane tylko i wyłącznie z numeru telefonu użytkownika MASTER. W innym wypadku będą ignorowane.

3. Ustawienie kodu PIN

Treść:
password

Komenda:

*password=stary_kod_pin:nowy_kod_pin#

Przykład:

Zakładając że numer telefonu karty SIM to 600111111 aktualny kod PIN to 1234 (domyślny) a nowy kod PIN ma być ustawiony na 7777, na numer 600111111 wysyłamy SMS'a o treści:

***password=1234:7777#**

4. Numer seryjny produktu – urządzenie odsyła numer seryjny

Treść:

sn

Komenda:

*sn#

Przykład:

Zakładając że numer telefonu karty SIM to 600111111, na numer 600111111 wysyłamy SMS'a o treści:

*sn#

Lokalizacja i śledzenie przy pomocy wiadomości SMS

5. Lokalizacja przy pomocy koordynatów GPS i linka do strony internetowej

Treść:

position

Komenda:

*position#

Opis:

Komenda pozwala użytkownikowi zlokalizować pojazd za pomocą koordynatów GPS. Wiadomość zwrotna zawierać będzie aktualne położenie, prędkość i link do strony internetowej na której można zobaczyć mapę z aktualną pozycją urządzenia (wymagany jest telefon z przeglądarką internetową).

Przykład:

Zakładając że numer telefonu karty SIM to 600111111, na numer 600111111 wysyłamy SMS'a o treści:

*position#

Przykładowa wiadomość zwrotna:

22.572583,113.855972,0km/h.

<http://www.findcar.cc/tracker.asp?lng=113.855972&lat=22.572583&key=550>

6. Włączenie funkcji śledzenia pojazdu

Treść:

track

Komenda:

*track=s#

Opis:

Komenda pozwala użytkownikowi śledzić pojazd przy pomocy wiadomości SMS. Urządzenie będzie wysyłało aktualną pozycję GPS w ustalonych odstępach czasu.

Opis parametrów komendy:

s ustala interwał czasowy s=ilość sekund (minimum 30)

Przykład:

Zakładając że numer telefonu karty SIM to 600111111, na numer 600111111 wysyłamy SMS'a o treści:

***track=300# urządzenie będzie wysyłało pozycję co 300 sekund**

7. Funkcja 'podsluch'

Treść:
listen

Komenda:

*listen=numer_uzytkownika:kod_PIN#

Opis:

Z podstawowej funkcji podsłuchu może skorzystać użytkownik MASTER dzwoniąc na numer karty SIM w urządzeniu. Po kilku sekundach rozmowa przychodząca zostaje odebrana i możemy posłuchać co się dzieje w najbliższym otoczeniu.

Komendą 'listen' użytkownik MASTER może wskazać numer dowolnego użytkownika na który urządzenie zadzwoni i po odebraniu tej rozmowy użytkownik ten może skorzystać z funkcji podsłuch.

Przykład:

Zakładając że numer telefonu karty SIM to 600111111 a numer użytkownika na który ma zadzwonić urządzenie 600444444, na numer 600111111 wysyłamy SMS'a o treści:

***listen=600444444:1234#**

Lokalizacja i śledzenie online z wykorzystaniem transmisji GPRS

Aby skorzystać z opcji lokalizacji online na stronie internetowej należy skonfigurować parametry połączenia GPRS samodzielnie lub skontaktować się z pomocą techniczną w celu zdalnej konfiguracji.

Konfiguracja przez użytkownika:

1. uaktywnić transmisję GPRS na karcie SIM która będzie pracowała w urządzeniu (szczegóły u operatorów GSM).

Miesięczne zużycie danych może wahać się w granicach 500MB-1GB, należy skorzystać z odnawialnych pakietów internetowych na kartach prepaid lub wykupić kartę abonamentową z miesięcznym transferem do 1GB.

2. ze strony internetowej operatora karty SIM spisać dane potrzebne do skonfigurowania połączenia GPRS. Potrzebne nam będą: nazwa APN, login i hasło.

3. wysłać wiadomości SMS na numer karty SIM zainstalowanej w urządzeniu o treści:

***apn=nazwa_apn:login:haslo#**

Dla przykładu parametry APN dla sieci PLUS to:

APN: internet

login: brak

hasło: brak

W tym przypadku wysyłamy wiadomość o treści:

***apn=internet::#**

W odpowiedzi otrzymamy wiadomość potwierdzającą wprowadzenie ustawień:

APN:Internet, Login Info::

4. wysłać wiadomości SMS na numer karty SIM zainstalowanej w urządzeniu o treści:

***server=79.190.216.118:8868#**

W odpowiedzi otrzymamy wiadomość potwierdzającą wprowadzenie ustawień:

Server: 79.190.216.118:8868

5. wysłać wiadomości SMS na numer karty SIM zainstalowanej w urządzeniu o treści:

***work=2b#**

W odpowiedzi otrzymamy wiadomość potwierdzającą wprowadzenie ustawień:

Work mode:UDP

5. pobrać numer seryjny urządzenia wysyłając wiadomości SMS na numer karty SIM zainstalowanej w urządzeniu o treści ***sn#**

W odpowiedzi otrzymamy zwrótną wiadomość o przykładowej treści:

SN:Q8A6RA1132917855

gdzie ostatnie 8 cyfr jest numerem seryjnym urządzenia (w tym przypadku to **32917855**)

Numer seryjny jest również na naklejce umieszczonej na urządzeniu.

6. Numer seryjny należy zgłosić do sprzedawcy w celu uzyskania dostępu do konta na stronie internetowej umożliwiającej lokalizację.

7. Po otrzymaniu danych do logowania w dowolnej przeglądarce internetowej należy wpisać poniższy adres strony i zalogować się loginem i hasłem otrzymanym od sprzedawcy.

<http://www.maptrack.pl>