

Kasownik pozwala usuwać zarówno błędy „zwykłe” jak i błąd wypadku czyli crash data stored. Podłącza się go przez złącze diagnostyczne samochodu (OBD2) lub bezpośrednio do pin outu sterownika. Kasownik sam rozpoznaje typ sterownika i w zależności od użytego przycisku kasuje błędy (przycisk po lewej, bliżej złącza męskiego) lub crash data (przycisk po prawej bliżej złącza żeńskiego).

Sposób użycia:

1. Podłącz kasownik do złącza OBD2 lub ECU.
2. Prawy przycisk (od strony złącza żeńskiego) jest do kasowania crash data. W tym celu należy nacisnąć raz przycisk, wtedy żółta dioda zaświeci się na około 15s, poczym zgaśnie a zaświeci się dioda zielona informująca że błąd - Crash data stored został usunięty lub czerwona jeżeli błędu nie udało się usunąć.
3. Lewy przycisk (od strony złącza męskiego) kasuje „zwykłe błędy” błędy

Obsługiwane sterowniki:

- **AUDI A4, A6, A8 1994-1997: Airbag V BOSCH:** 8A0 959 655 C (Bosch 0 285 001 038), 8A0 959 655 K (Bosch 0 285 001 155), 8A0 959 655 K (Bosch 0 285 001 151) - Crash data erase, Fault erase;

- **VW - Golf III, Passat B4, Sharan:** 1J0 909 603 **SIEMENS** - Crash data erase, Fault erase;





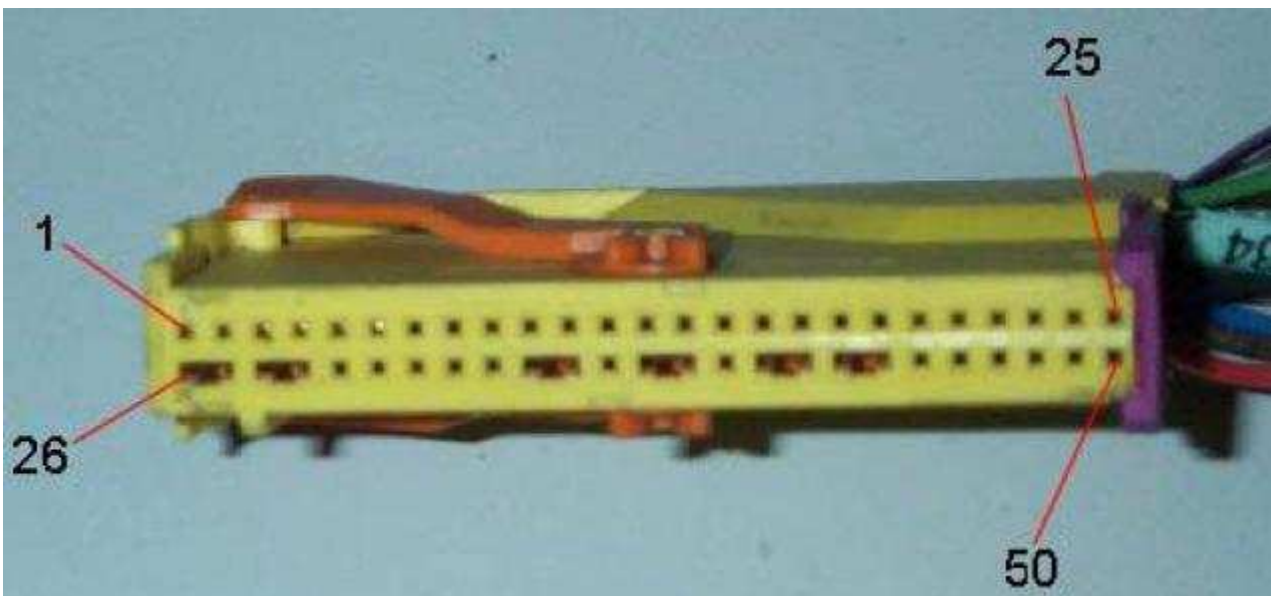
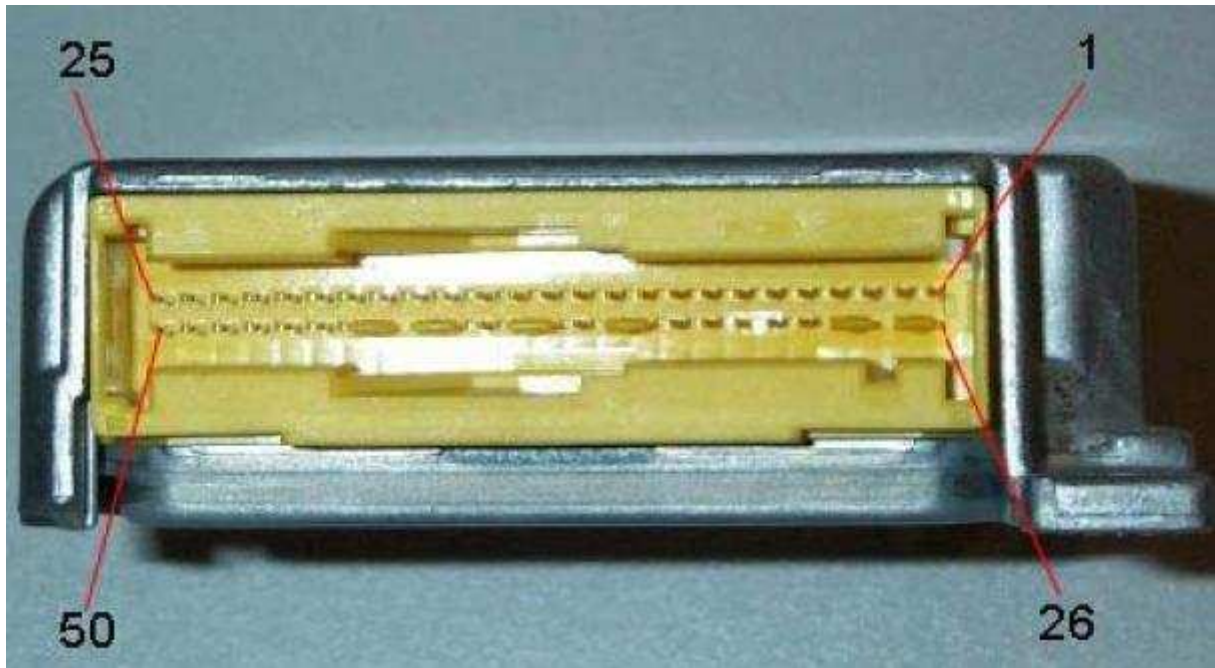
Pinouts ECU:
K-line = pin 9,
GND = pin 6,
+12V = pin 5

VAG cars 1997-1999 airbag sensor z złotym lub pomarańczowym 50-pinowym złączem.

- VW - Golf IV, Passat B5: 1J0 909 609, 1J0 909 607 - **SIEMENS** - Crash data erase, Fault erase;

- AUDI A3, A4, A6, A8 <1999: **Airbag 7 BOSCH** - 4B0 959 655 C, 4B0 959 655 J, 4D0 959 655 C, 4D0 959 655 H, 8D0 959 655 C, 8D0 959 655 L, 8L0 959 655 F - all Bosch Airbag 7 - Crash data erase, Fault erase;





Pinouts ECU:
K-line = pin 5
GND = pin 6,
+12V = pin 8

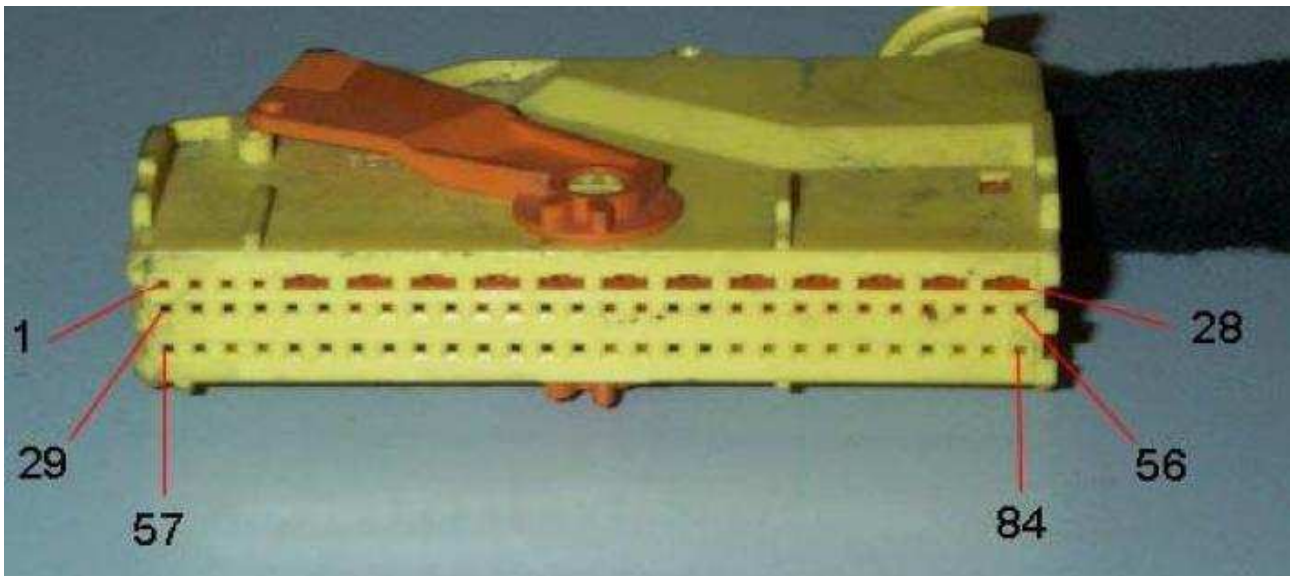
Audi cars 2000 -2002 airbag z żółtym 84-pin złączem.

- Audi A2, A3, A4, A6, A8 - 1999<: **Airbag 8 BOSCH** - Crash data erase, Fault erase (can erase "Controller Malfunction");
- 8L0 959 655 G (Bosch 0 285 001 352) i inne z procesorem **HC12**;
- 4D0 959 655 J (Bosch 0 285 001 266), 8D0 959 655 J (Bosch 0 285 001 276), 8D0 959 655 F (Bosch 0 285 001 270), 8D0 959 655 M I inne z **National CR16 (44 PLCC)**;

UWAGA !!!

Te sterowniki można podłączyć tylko na stole po OBD2 nie da się.





Pinouts ECU:
K-line = pin 67 (connected with car OBDII connector pin 7),
GND = pin 66,
+12V= pin 65,

VW cars 2000-2004 airbag sensors z żółtym 75-pin złączem.

- VW - Golf IV, Passat B5, Sharan: 6Q0 909 605 A, 6Q0 909 605 B - **SIEMENS** - Crash data erase, Fault erase;

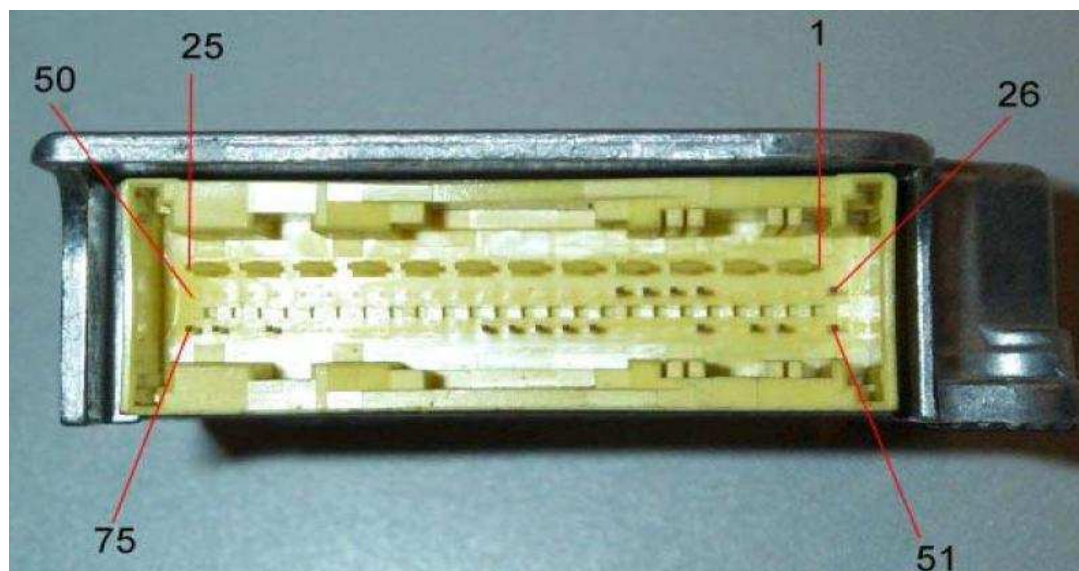
- VW - Golf IV, Passat B5, Sharan: 1C0 909 605 C, 1C0 909 605 F, 1C0 909 605 H, 6Q0 909 605 C - **SIEMENS** - Crash data erase, Fault erase;

- VW - Passat B6: new **SIEMENS** - Crash data erase, Fault erase;

- VW- Polo;

UWAGA !!!

Te sterowniki można podłączyć tylko na stole po OBD2 nie da się.





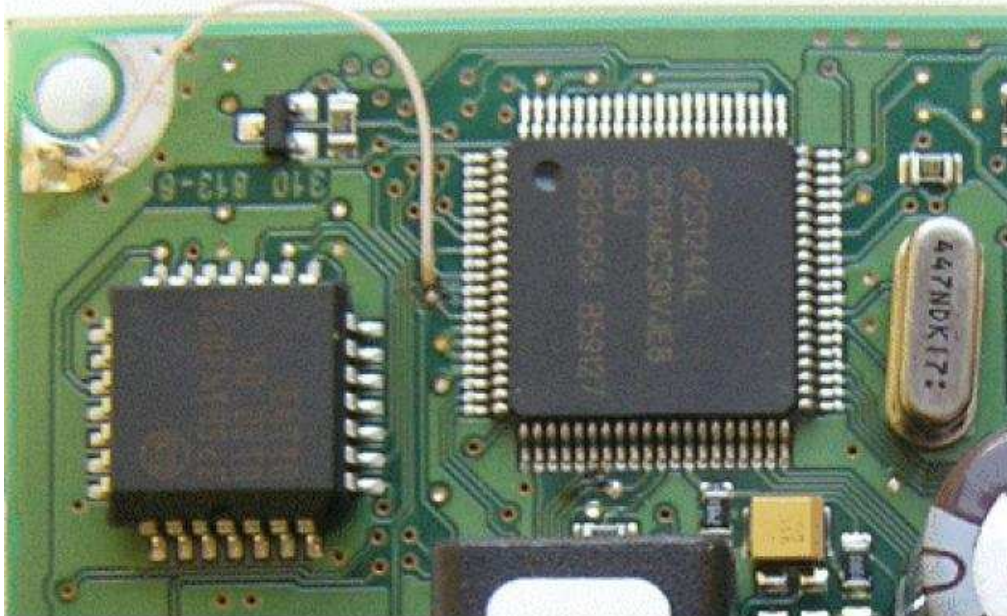
Pinouts ECU:
K-line = pin 54 (connected with car OBDII connector pin 7),
GND = pin 51,
+12V= pin 26,

Nowe Audi, VW od 2002 airbag sensors CR16 (80 QFP).

Sterowniki Airbag z VW-Audi (A3, A4, A6, A8 2002-2005, Touareg) posiadają diagnozę po CAN, ale linia K jest ciągle używana. W tych sterownikach można odczytać EEPROM procesora CR16, jako że istnieje bardzo dużo wersji CR16 (80 QFP) oraz w tych ECU jest zapisany VIN samochodu, nie powinno się zmieniać całej zawartości EEPROMU, a tylko usunąć Crash. Aby odczyt/zapis EEPROM był możliwy należy otworzyć sterownik i podłączyć pin 13 procesora do GND jak na zdjęciach.

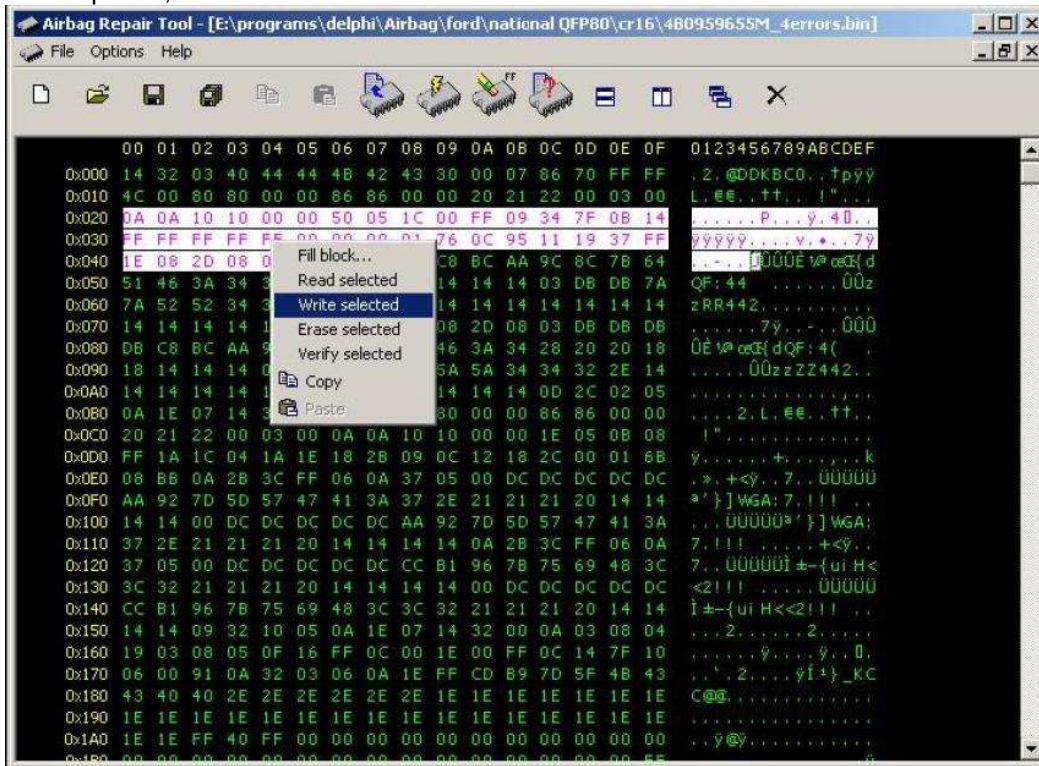
UWAGA !!!

Te sterowniki można podłączyć tylko na stole po OBD2 nie da się.



Pinouts ECU:

K-line = pin 67 (connected with car OBDII connector pin 7),
GND = pin 66,
+12V= pin 65,





Po takim zabiegu można odczytać zawartość eepromu z dobrego sterownika i zapisać do uszkodzonego poprzez OBD2. Funkcja ta działa także z CR16 z forda (80pin).