


<b>CE</b>		
<b>Deklaracja Zgodności</b>		
Potwierdza się, że		
Rodzaj wyrobu:	Programator central AMT	
Model:	USB-RS232	
Jest zgodny z Dyrektywami Rady UE:		
2004/108/EC	kompatybilność elektromagnetyczna	
Wyrób spełnia normy:		
EN 55022:1998+ A1:2000 + A2:2003 EN 61000-4-2:1995 +A1:1998 + A2:2001 EN 61000-4-3:2006		
	Producent:	AMT Marek Toporczyk 57-100 Strzelin ul. Dzierżonowska 14
	Data wystawienia:	20.02.2014 roku.
	Podpis:	

**GWARANCJA.**

Producent udziela gwarancji na okres 24 miesięcy od daty zakupu i zobowiązuje się do bezpłatnej naprawy urządzenia, jeżeli w okresie tym wystąpią wady z winy producenta. Wadliwe urządzenie należy dostarczyć do miejsca zakupu w stanie czystym i na własny koszt wraz z niniejszą gwarancją, paragonem zakupu lub fakturą VAT i krótkim opisem uszkodzenia. Koszt demontażu i montażu urządzenia ponosi użytkownik. Gwarancja nie obejmuje baterii w pilotach oraz wszystkich uszkodzeń powstałych w wyniku nieprawidłowego użytkowania, samowolnych regulacji, przeróbek i napraw.

<b>Producent:</b>			
AMT, 57-100 Strzelin, ul. Dzierżonowska 14		Wyprodukowano w Polsce	
<b>Dane techniczne:</b>			
Napięcie zasilania	DC 5v	Masa netto	0,08Kg
Max pobór prądu	500mA	Temperatura pracy w °C	-30 ÷ +85
Urządzenie to spełnia wymogi dyrektywy EMC 2004/108/WE			<b>CE</b>
<b>Ochrona środowiska</b>			
Produkt ten nie może być traktowany jako odpad domowy i wrzucony do śmieci. Aby chronić środowiska naturalne zapewnij prawidłową utylizację. Informacje dotyczące recyklingu niniejszego produktu otrzymasz w punkcie sprzedaży lub u przedstawicieli władz lokalnych.			



# „PROGRAMATOR USB – RS232™”

Ver. 295.01.01

**1. Zastosowanie.**

Moduł programatora jest nowoczesnym i niezawodnym elementem dzięki któremu, programowanie centrali alarmowych stanie się łatwiejsze. Zastosowanie najnowszych technologii umożliwi programowanie urządzeń za pomocą łatwych w obsłudze aplikacji na komputer PC.

**2. Uruchomienie Urządzenia .**

Uruchomienie urządzenia polega na: instalacji sterowników, podłączenia programatora, sprawdzenie instalacji.

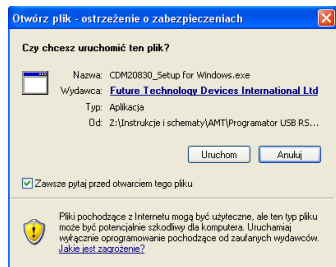
**3. Wymagania sprzętowe.**

Komputer klasy PC wyposażony w:

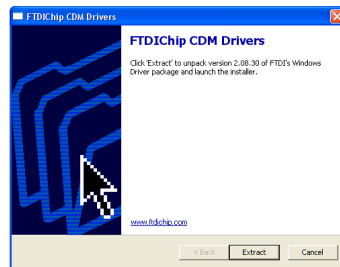
- System operacyjny Windows
- Port USB

**4. Instalacja sterowników**

- uruchomić komputer
- Pobrać sterowniki ze strony <http://www.amt-alarmy.pl>
- wybrać odpowiedni do systemu operacyjnego sterownik
- uruchomić wybrany plik sterownika np.: CDM20830\_Setup for Windows.exe
- przystępujemy o instalacji zgodnie z poleceniami w wyskakujących okienkach
- po restarcie podłączamy programator do komputera
- sprawdzamy czy sterowniki urządzenia zainstalowały się poprawnie
- uruchamiamy „Menadżer urządzeń” wykonując następująco:
- START/Panel Sterowania/System/Sprzęt/ Menadżer Urządzeń
- w zakładce Porty (COM i LPT) pojawił się:
- USB Serial Port (COMxx)



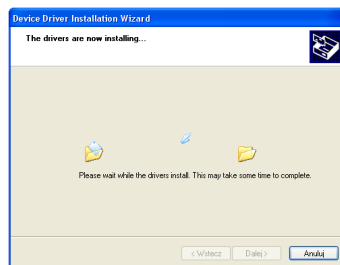
Klikamy na przycisk „Uruchom”  
Okienko nr: 1



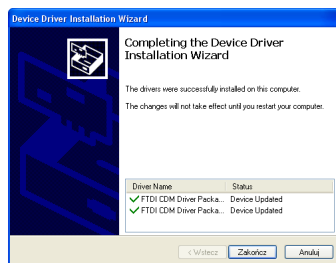
Klikamy na przycisk „Extract”  
Okienko nr: 2



Klikamy na przycisk „Dalej”  
Okienko nr: 3

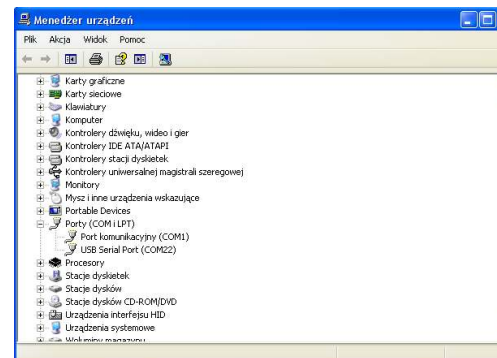


Czekamy na zainstalowanie plików  
Okienko nr: 4



Klikamy na przycisk „Zakończ”  
Okienko nr: 5

Ponownie uruchamiamy (restartujemy) komputer



**Uwaga:** W menedżerze urządzeń widać nr portu który będzie potrzebny w aplikacji do centrali

**5. Opis wyprowadzeń programatora**

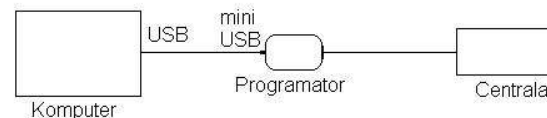
Kolor przewodu	Przeznaczenie
Czerwony lub Biały	Tx
Niebieski lub Zielony	Rx
Nie wykorzystany	+5v
Czarny lub Brązowy	GND



Widok wtyczki od strony programatora

widok wtyczki od strony centrali

**6 . Podłączenia do centrali alarmowej i komputera**



Programator		Centrala
Tx	-	Rx
Rx	-	Tx
GND	-	GND

**Uwaga :** inne podłączenie programatora z centralą skutkować może brakiem komunikacji lub uszkodzeniem urządzeń.